

LEGENDA: STAV	NÁVRH	VÝHLAD	
			KATASTRÁLNA HRANICA
			HRANICA ZASTAVANÉHO ÚZEMIA OBCE
			PLOCHA RODINNÝCH DOMOV
			PLOCHA BYTOVÝCH DOMOV
			PLOCHA OBČIANSKEHO VYBAVENIA
			PLOCHA CESTOVNÉHO RUCHU A REKREÁCIE
			PLOCHA ŠPORTU
			PLOCHA POLNOHOSPODARSKEJ VÝROBY
			PLOCHA VÝROBY, SKLADOV A SKLÁDOK
			PAMIATKA
			PLOCHA TECHNICKEHO VYBAVENIA
			VEREJNÁ ZELEŇ
			CINTORÍN
			TRVALÝ TRÁVNATÝ PORAST
			ZELEŇ RODINNÝCH DOMOV
			SPRIEVODNÁ - LÍNIOVÁ ZELEŇ
			ORNÁ PÔDA
			LES
			VYHRADENÁ ZELEŇ - IZOLAČNÁ ZELEŇ
			VODNÉ TOKY A PLOCHY
			REGULÁCIA VODNÝCH TOKOV
			CESTA III. TRIEDY
			MIESTNA KOMUNIKÁCIA
			MOST
			CYKLOTURISTICKÁ TRASA
			CENTRUM OBCE
			PEŠÍ CHODNÍK
			AUTOBUSOVÁ ZASTÁVKA KRYTÁ
			ZAČIATOK - KONIEC OBCE
			DOCHÁDZKOVA VZDIALENOSŤ K ZASTÁVKAM SAD
			VN VEDENIE VZDUŠNÉ
			VN VEDENIE KÁBELOVÉ V ZEMI
			TRAFOSTANICA
			VODOVOD
			VODOJEM
			STL PLYNOROZVODY
			NÁRODNÁ KULTÚRNA PAMIATKA
			ARCHEOLOGICKÁ LOKALITA
			VÝZNAMNÁ VYHLIADKA
			SVAHOVÁ DEFORMÁCIA - AKTÍVNA
			SVAHOVÁ DEFORMÁCIA - STABILIZOVANÁ
			OCHRANNÉ PÁSMO LETISKA
			PRAVDEPODOBŇNÁ HRANICA ÚZEMIA OHROZENÉHO POVODŇAMI VODNÉHO TOKU MALÁ SVINKA
			OCHRANNÉ PÁSMO
			SKLÁDKA - ODVEZENÁ
			OP VODNÝCH ZDROJOV II.ST.
			OP VODNÝCH ZDROJOV III.ST.
			ZÁCHYTNÁ PRIEKOPA
			ZRUŠENÉ
			RADÓNOVÉ RIZIKO - STREDNÉ
			ODVODŇOVACÍ KANÁL
			ÚPRAVA TOKU

Zoznam verejnoprospesných stavieb

- Stavby verejnej občianskej vybavenosti a sociálnej infraštruktúry (v.č. 3, 9)**
- VS 1** Stavba materskej školy, jasle - Jarovnice - západ (21).
 - VS 2** Stavba materskej školy, jasle - Močidľany - sever (7).
 - VS 3** Stavba materskej školy, jasle - Močidľany - severozápad (29).
 - VS 4** Stavba materskej školy, jasle - Jarovnice - juhozápad (17).
 - VS 5** Stavba rozšírenia základnej školy - materská škola, jasle - Jarovnice - centrum (15).
 - VS 6** Stavba základnej školy - Jarovnice - západ (24) Komunitného centra Jarovnice - juh (36).
 - VS 7** Stavba základnej školy - Močidľany - sever (8).
 - VS 8** Stavba základnej školy - Jarovnice - severozápad (27).
 - VS 9** Stavba združenej strednej školy - Jarovnice centrum (12).
 - VS 10** Stavba rozšírenia špeciálnej základnej školy - Jarovnice centrum (33).
 - VS 11** Stavba rekonštrukcie objektu obecného úradu.
 - VS 12** Stavba rozšírenia jestvujúceho kultúrneho domu (32).
 - VS 13** Stavba kultúrneho domu v západnej časti obce (23).
 - VS 14** Stavba zdravotného strediska v západnej časti obce (22).
 - VS 15** Stavba komunitného centra - centrum voľného času Močidľany (3).
 - VS 16** Stavba komunitného centra - centrum voľného času Jarovnice - západ (26).
 - VS 17** Stavba zhrmažďovacieho priestoru - verejná zeleň v centrálnej časti obce (31a).
 - VS 18** Stavba kalvárie - verejná zeleň, v centrálnej časti obce (31b).
 - VS 19** Stavba multifunkčného ihriska, tenisových kurtov a krytej multifunkčnej haly Jarovnice centrum, v centrálnej časti obce (13).
 - VS 20** Stavba multifunkčného ihriska a tenisových kurtov v severnej časti obce (2).
 - VS 21** Stavba športového areálu pri ZŠ Jarovnice centrum (14).
 - VS 22** Stavba športového areálu pri navrhovanej Združenej strednej škole - Jarovnice centrum (11).
 - VS 23** Stavba športového areálu v časti Močidľany - sever, pri navrhovanej základnej škole (4).
 - VS 24** Stavba športového areálu pri ZŠ Jarovnice severozápad, pri navrhovanej základnej škole (28).
 - VS 25** Stavba športového areálu pri ZŠ Jarovnice západ, pri navrhovanej základnej škole (25).
 - VS 26** Stavba rozšírenia cintorína - Močidľany (35).

Stavby verejnej dopravy a verejného technického vybavenia

- Stavby dopravy a dopravných zariadení (v.č. 4, 9)**
- VS 27** Stavba trasy preložky cesty III/3177 (543009) po severozápadnom okraji intravilánu obce, ako cesty II. triedy, v kategórii C 9,5/70, (resp. B2 MZ 12/50, mimo zastavaného územia MOK 9,5/50), ako súčasť cestného prepojenia Sabinov - Bertotovce - D1.
 - VS 28** Stavba mosta na preložke cesty III/3177 (543009), ako cesty II. triedy, po severozápadnom okraji intravilánu obce v kategórii C 9,5/70, (resp. B2 MZ 12/50, mimo zastavaného územia MOK 9,5/50).
 - VS 29** Stavba úseku cesty v centrálnej časti obce, po realizácii preložky cesty III/3177 (543009), po severozápadnom okraji intravilánu obce, ako cesty II. triedy, v kategóriách C3-MO 6,5/40 a C3-MO 6,0/30.
 - VS 30** Stavba navrhovanej cesty II. triedy, po východnom a južnom okraji obce (prepojenie III/3177 (543009) - III/3428 (018195) v kategórii B2 9,5/70, s obojstrannými chodníkmi.
 - VS 31** Stavba cesty III/3428 (018195) - v zastavanom území v kategórii MZ 8,5(8)/50 vo funkčnej triede B3, s obojstrannými chodníkmi a mimo zastavaného územia
 - VS 32** Stavba cesty III/3180 (543013) v zastavanom území v kategórii MZ 8,5(8) /50 vo funkčnej triede B3 s obojstrannými chodníkmi a mimo zastavaného územia v kategórii C 7,5/70.
 - VS 33** Rekonštrukcia úseku cesty v centre obce, po preložku cesty III/3177 (543009) - po severozápadnom okraji intravilánu na MK v kategóriách C3-MO 6,5/40 a C3-MO 6,0/30 (na ceste III/3177 (543009) po realizácii navrhovanej cesty II. triedy).
 - VS 34** Rekonštrukcia úseku cesty po realizácii navrhovanej cesty II. triedy, po východnom a južnom okraji obce, od križovatky s touto cestou po križovatku v centre obce na MK v kategóriách C3-MO 6,5/40 a C3-MO 6,0/30.
 - VS 35** Rekonštrukcia úseku cesty III/3426 (018193) realizovanú v terajšom koridore - po terajšiu cestu III/3177 (543009) v kategórii MZ 8,5(8) /50 vo funkčnej triede B3 s obojstrannými chodníkmi a mimo zastavaného územia v kategórii C 7,5/70.
 - VS 36** Rekonštrukcia a rozšírenie dvoch mostov cez Malú Svinku v strede obce v kategóriách C3-MO 7,5/40.
 - VS 37** Rekonštrukcia a dobudovanie jestvujúcich miestnych komunikácií na kategórie C3-MOK 3,75/30, C3-MO 4,25/30, C3-MO 6,0/30, C3-MO 6,5/30, C3-MO 6,5/30, C3-MOK 7,0/30, C3-MO 6,5/40, C3-MO 6,5/40, C3-MOK 7,5/40, vrátane dobudovania minimálne jednostranných chodníkov.
 - VS 38** Stavby miestnych komunikácií v nových lokalitách občianskeho vybavenia, bytových a rodinných domov v kategórii C3-MO 7,5/40 a C3-MO 6,5/40, s min. jednostranným chodníkom a jedným zeleným deliacim pásom.
 - VS 39** Stavby miestnych komunikácií v nových lokalitách výroby a skladov, v kategórii C3-MO 8,0/40 pre prevažujúci pohyb nákladných vozidiel.
 - VS 40** Stavby obrátišť v koncových polohách a na slepých komunikáciách s dimenziami pre nákladné vozidlo do dĺžky 8,0 m.
 - VS 41** Stavby výhybní max. 100 m dlhých na extrémne úzkych komunikáciách v kategórii C3-MO 3,75/30.
 - VS 42** Stavby dvoch mostov v smere rímska osada, v kategórii C3-MO 7,5/40 s minimálne jednostranným chodníkom.

VS 43 Stavby nových verejných parkovísk P 1 - P 34-37.

- VS 44** Stavba rozšírenia a umiestnenia verejných parkovísk pre súčasné potreby P 1 - P 33.
- VS 45** Stavba cykloturistickej trasy vo východnej časti obce, po navrhovanej ceste II. triedy, v smere Svinia, Prešov - Ražňany, Sabinov.

Stavby vodného hospodárstva (v.č. 5, 9)

- VS 46** Stavba privádzacieho potrubia z Prešovského skupinového vodovodu - Sabinov - Ražňany - Jarovnice - Hermanovce.
- VS 47** Stavby rozšírenia verejného vodovodu.
- VS 48** Stavby rozšírenia verejnej gravitačnej kanalizácie.
- VS 49** Stavba rozšírenia vodojemu.
- VS 50** Stavba rozšírenia ČOV Jarovnice.

Stavby energetiky a energetických zariadení (v.č. 6, 9)

- VS 51** Stavba nového napájacieho vedenia: dvojité 110 kV vedenie od Hrabkova a dvojité 110 kV vedenie z el. stanice Lipany.
- VS 52** Stavby nových trafostaníc a VN prípojok k nim: TS 009 - TS 028, TS 066 - TS 070.
- VS 53** Stavby trasy NN vedenia káblových rozvodov v zemi s napojením z jestvujúcich a nových zdrojov elektrickej energie.
- VS 54** Stavby verejného osvetlenia v nových obytných, športových a rekreačných lokalitách.
- VS 55** Stavby rozšírenia STL plynovodov.

Stavby telekomunikácií (v.č. 6, 9)

- VS 56** Stavby pripojných metalických a optických káblov pre jednotlivé lokality v súbehu s trasami vedení sekundárnej NN siete v obci.

Stavby v oblasti ochrany a tvorby životného prostredia (v.č. 3, 9)

- VS 57** Stavby na reguláciu a úpravy vodného toku Malá Svinka, Jarovnického a Močidľianskeho potoka.
- VS 58** Stavby ochrany v súčasnosti zastavaného územia a navrhovaného zastavaného územia obce pred povrchovými vodami.
- VS 59** Stavba kompostoviska v juhovýchodnej časti k. ú. Močidľany.
- VS 60** Stavba zberného dvora odpadov v juhovýchodnej časti obce, pri hospodárskom dvore.

			DRENÁŽ
			REGULÁCIA VODNÝCH TOKOV
			VODNÝ ZDROJ - STUDŇA
			ČISTIAREŇ ODPADOVÝCH VOD
			JEDNOTNÁ KANALIZÁCIA

JAROVNICE

ÚZEMNÝ PLÁN OBCE V ZNENÍ ZaD č. 1

Číslo zmeny	Parcelné čísla pozemkov	Funkčné využitie lokality v platnom ÚPN – O	Navrhované funkčné využitie lokality v navrhovaných zmenách
1	C KN č.102 k.ú. Jarovnice	plocha RD, zeleň RD	plocha OV (Komunitné centrum Jarovnice - juh, 36)
2	C KN č. 69 k.ú. Jarovnice	plocha RD (stav)	plocha OV (MŠ FILKA, 37)
3	C KN č. 703/5, 703/42 k.ú. Jarovnice	plocha RD, BD (L3, L4 - návrh)	plocha OV (Pastoračné centrum Jarovnice, 38)
4	C KN č. 607/3 k.ú. Jarovnice	orná pôd (stav)	plocha technického vybavenie (Chovná stanica psov, 39)
5	C KN č. 232 k.ú. Jarovnice	zeleň RD (stav)	Plocha OV (Súkromná MŠ, 40)
6	C KN č. 424/4 k.ú. Jarovnice	zeleň RD (stav)	plocha športu (Detské ihrisko)
7	C KN č. 480/1 k.ú. Jarovnice	plocha RD (stav)	plocha OV (MŠ Congregatio Jesu, 41)
8	C KN č. 82/1, 82/3, 357/3, 357/2 k.ú. Močidľany	orná pôda (stav)	plocha RD s prístupovou komunikáciou
9	C KN č. 701/1, 701/3 k.ú. Jarovnice	plocha RD L4 (návrh), plocha OV 29 (návrh), plocha OV 30 (návrh)	plocha BD (L3)
10	C KN č. 609/1 (E KN č. 316/3, 316/4) k.ú. Jarovnice	plocha výroby, skladov a skládok (Výrobný areál juhovýchod, 16a –návrh)	plocha technického vybavenia (Zberný dvor, 16b)
11	C KN č. 683 k.ú. Jarovnice	plocha BD (L17 - návrh)	plocha RD (L18)
12	C KN č. 683 k.ú. Jarovnice	plocha OV ZŠ Jarovnice – západ, 24 - návrh) plocha športu (Športový areál pri ZŠ Jarovnice – západ, 25 - návrh)	plocha RD (L18)
13	C KN č. 683, 199/5 k.ú. Jarovnice	plocha športu (Športový areál pri ZŠ Jarovnice – západ, 25 - návrh)	plocha technického vybavenia (Parkovisko P24)

Vysvetlivky:

- OV – občianska vybavenosť
- RD – rodinné domy
- BD – bytové domy
- ZŠ – základná škola

Poznámka:

Využitie územia aj nad výšky ochranných pásiem Letiska Sabinov - Ražňany, do výšky 20 m nad pôvodným terénom pre celé zastavané obce, výhledové lokality LV1, LV2, LV3, LV4, OV1, OV2, OV3, SV1, SV2, VV1, verejné prospešné stavby VS 40, VS 47, navrhované kompostovisko lokalita 34, navrhované 22 kV vzdušné vedenie (medzi lokalitami 9 a 10), navrhované vzdušné vedenie 2x110 kV, záchytné priekopy, navrhované komunikácie a cyklotrasu. Obmedzujúca výška sa vzťahujea najvyšší bod stavieb, zariadení nestavebnéj povahy, stavebné mechanizmy, porasty a pod.

STAV:

1 - Obecný úrad, Komunitné centrum, 2 - Kaštieľ, Obecná knižnica, spoločenská miestnosť, 3 - Kostol Sv. Antona Pustovníka, 4 - Zdravotné stredisko, lekáreň 5 - Základná škola - západ (I), 6 - Cintorín Jarovnice, Dom nádeje, 7- Základná škola - špeciálna Jarovnice, 8 - Polícia SR - Obvodné oddelenie Jarovnice, 9 - Základná škola - špeciálna elokovaná Močidľany, 10 - Zdravotné stredisko - detský lekár, 11 - Kostol Panny Márie Fatímskej, 12 - Požiarna zbrojnica, Pošta, 13 - Rozličný tovar, pohostinstvo, 14 - Kotelňa, 15 - Základná škola, materská škola - stred, CVČ, 16 - Základná škola 1 - 4, 17 - SINAI bar, 18 - TRIŠČ TRANS, autodielňa, 19 - Pekáreň, 20 - Hospodársky dvor - juhovýchod, 21 - Elokované pracovisko SOŠ Lipany, 22 - Elokované pracovisko SOŠ Iesnčka Prešov, 23 - Elokované pracovisko SPŠ drevárska Prešov, 24 - Predajňa mäsa - Lešniak, 25 - Predajňa mäsa - stred, 26 - Potraviný - stred, 27- Kvetinárstvo, tipovacia kancelária, 28 - Autodielňa, pneuservis, autosko, 29 - Pila TrišČ, 30 - Potraviný u Marcela, 31 - Potraviný, 32 - Potraviný u Viery, 33 - Potraviný, zmiešaný tovar, Victory tip (Milan Bílý), 34 - Potraviný Lenky Giňovej, 35 - Potraviný (František Bílý), 36 - Hospodársky dvor - sever, 37 - Futbalové ihrisko, 38 - Šatne, 39 - Volejbalové ihrisko, 40 - Cintorín Močidľany, 41 - Drevovýroba Marciňák, 42 - Potraviný Anna Skybová, 43 - Močidľany - kostol Povýšenia sv. Kríža, ČOV- Čistiareň odpadových vôd, G - Radové garáže, P1 - P33 - Parkovisko

□ NÁVRH:

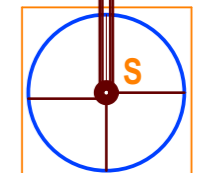
1 - Výrobný areál sever, 2 - Multifunkčné ihrisko, tenisové kurty, 3 - Komunitné centrum, CVČ Močidľany, 4 - Športový areál pri ZŠ Močidľany - sever, 5 - Služby Močidľany - sever, 6 - Obchodné prevádzky Močidľany - sever, 7- Materská škola, jasle Močidľany - sever, 8 - Základná škola Močidľany - sever, 9 - Služby pre motoristov, 10 - Rekreačný areál Močidľany - východ, 11 - Športový areál pri Združenej strednej škole, 12 - Združená stredná škola, 13 - Multifunkčné ihrisko, tenisové kurty, krytá multifunkčná hala - Jarovnice centrum, 14 - Športový areál pri ZŠ Jarovnice - centrum, 15 - Základná škola - rošienie, materská škola, jasle Jarovnice - centrum, 16a - Výrobný areál juhovýchod, 16b - Zberný dvor, 17 - Materská škola, jasle Jarovnice - juhozápad, 18 - Obchodné prevádzky, služby Jarovnice - juhozápad, 19 - Výrobný areál západ, 20 - Obchodné prevádzky, služby Jarovnice - západ, 21 - Materská škola, jasle Jarovnice - západ, 22 - Zdravotné stredisko Jarovnice - západ, 23 - Kultúrny dom, 24 - Základná škola Jarovnice - západ, 25 - Športový areál pri ZŠ Jarovnice - západ, 26 - Komunitné centrum, CVČ Jarovnice - západ, 27- Základná škola Jarovnice - severozápad, 28 - Športový areál pri ZŠ Jarovnice - severozápad, 29 - Materská škola, jasle Jarovnice - severozápad, 30 - Obchodné prevádzky, služby Jarovnice - severozápad, 31a - Zhrmažďovacie priestor, 31b - Kalvária, 32 - Rošienie kultúrneho domu, 33 - Základná škola špeciálna - rozšírenie, 34 - Kom



JAROVNICE

ÚZEMNÝ PLÁN OBCE V ZNENÍ ZaD č. 1

M = 1 : 10 000



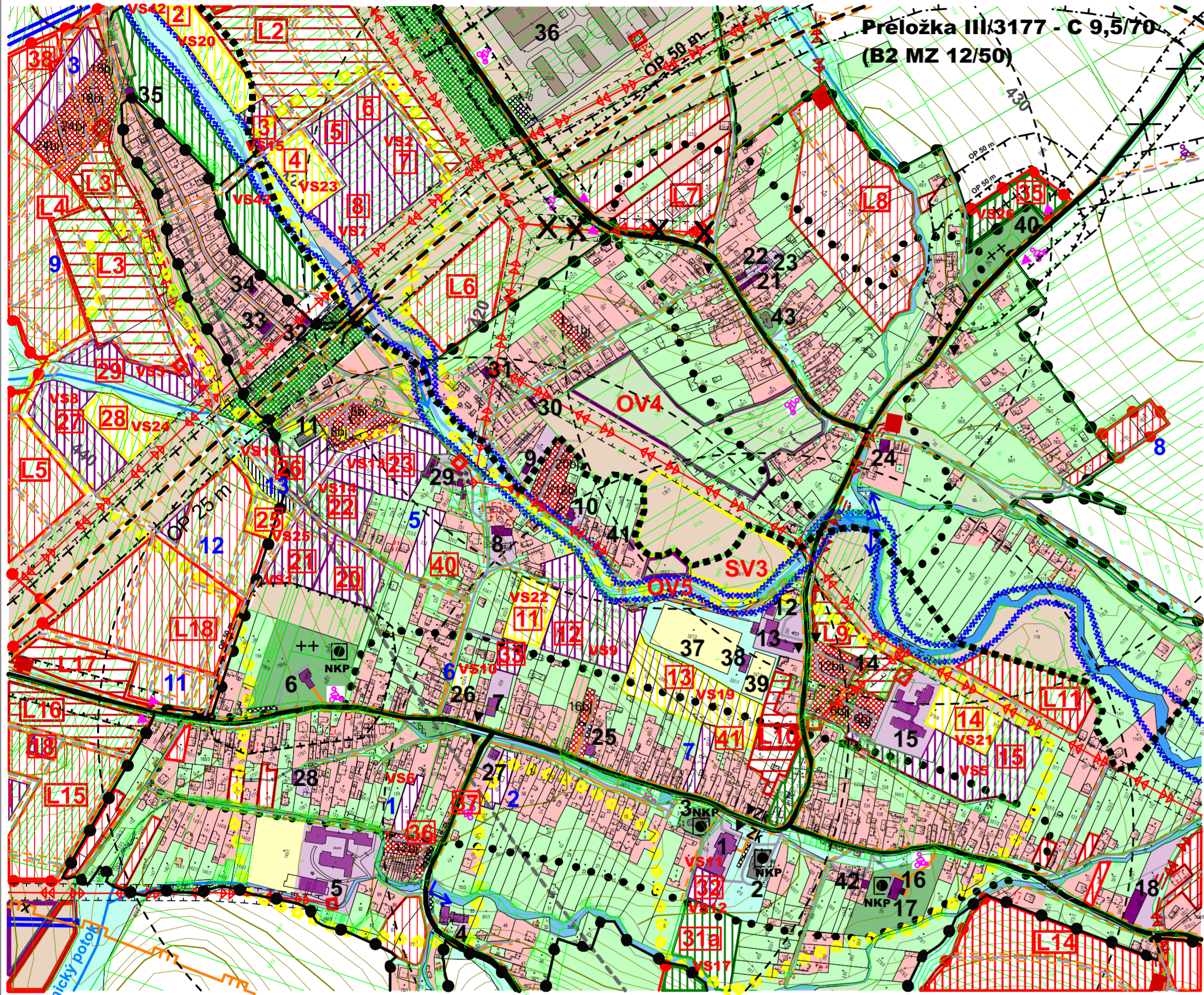
Schvaľovacia doložka:
 Označenie schvaľovacieho orgánu: Obecné zastupiteľstvo v Jarovniciach
 Číslo uznesenia a dátum schválenia:
 Číslo VZN, ktorým sa vyhlasuje záväzná časť ÚPN obce :
 Oprávnená osoba: Mgr. Florián Giňa - starosta obce:

OBJEDNÁVATEĽ	Obec Jarovnice	SPRACOVATEĽ Slovak Medical Company, a.s. Duchnovičovo nám. 1 Prešov 080 01 tel: 051/7598720	
HLAVNÝ RIEŠITEĽ	Ing. arch. Jozef Kužma	FORMÁT	A3
OBSAH VÝKRESU	Komplexný výkres priestorového usporiadania a funkčného využitia územia a verejného dopravného vybavenia s vyznačenou záväznou časťou riešenia a verejnoprospešnými stavbami - katastrálne územie	DÁTUM	09. 2023
		MIERKA	1 : 10 000
NÁZOV AKCIE	Územný plán obce Jarovnice v znení ZaD č. 1	ČÍSLO VÝKRESU	2

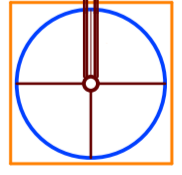

JAROVNICE

ÚZEMNÝ PLÁN OBCE V ZNENÍ ZaD č. 1

M 1:5000



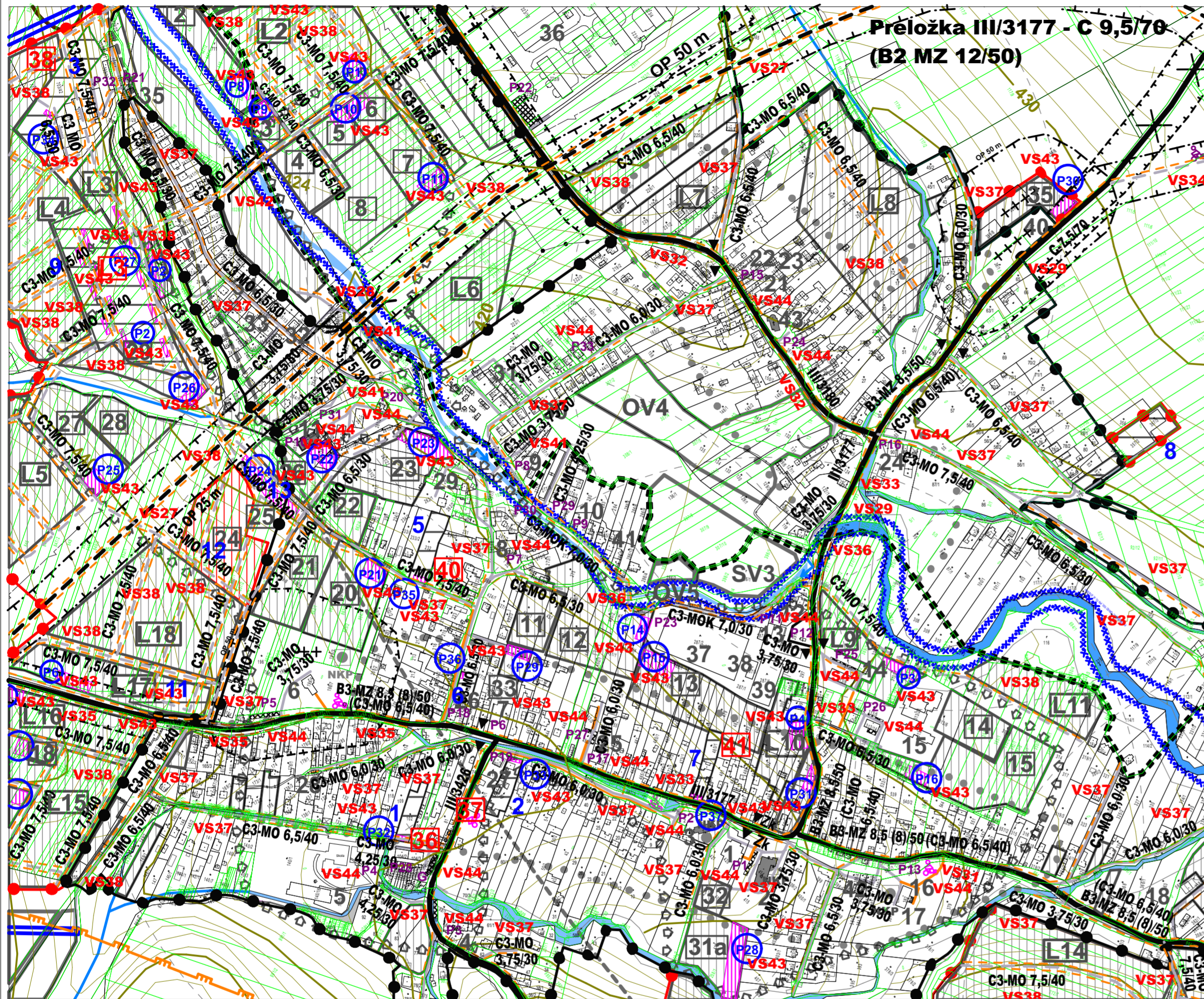
Jarovnický potok

<p>Schvaľovacia doložka: Označenie schvaľovacieho orgánu: Obecné zastupiteľstvo v Jarovniciach Číslo uznesenia a dátum schválenia: Číslo VZN, ktorým sa vyhlasuje záväzná časť ÚPN obce : Oprávnená osoba: Florián Giňa - starosta obce:</p>		 	
OBJEDNÁVATEĽ:	Obec Jarovnice	VLASTNÍK VÝKRESU Ing. arch. Jozef Kužma Duchnovičovo nám. 1 Prešov 080 01 tel: 051/7598720	
HLAVNÝ RIEŠITEĽ:	Ing. arch. Jozef Kužma	ČÍSLO ZÁKAZKY	2014.K01
OBSAH VÝKRESU	Komplexný výkres priestorového usporiadania a funkčného využitia územia s vyznačenou záväznou časťou riešenia a verejnosprospešnými stavbami - zastavané územie	FORMÁT	16 x A4
		DÁTUM	06. 2019
NÁZOV AKCIE	Územný plán obce Jarovnice v znení ZaD č. 1	MIERKA	1 : 5 000
		ČÍSLO VÝKRESU	3

JAROVNICE

ÚZEMNÝ PLÁN OBCE V ZNENÍ ZaD č. 1

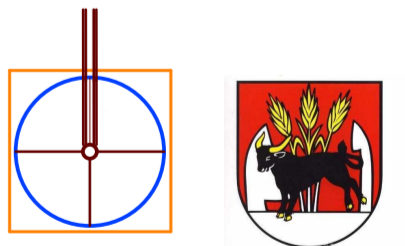
M 1:5000



- Konkretizácia parkovacích, odstavňích plôch, priestranstiev a možných garáží zohľadňujúca predovšetkým terénne, priestorové a špecifické požiadavky jednotlivej vybavenosti bude súčasťou Štúdie dopravnej infraštruktúry a dopravných stavieb v obci a návazne príslušnej projektovej dokumentácie, ktorá spodrobni celý dopravný systém k roku 2040 a po tomto roku

- Prekategorizovanie a úprava ciest III. triedy na miestne komunikácie po realizácii navrhovaných obchvatov ciest III. triedy je uvedené pri príslušnej jestvujúcej ceste III. triedy v zátvorke.

Schvaľovacia doložka:
 Označenie schvaľovacieho orgánu: Obecné zastupiteľstvo v Jarovniciach
 Číslo uznesenia a dátum schválenia:
 Číslo VZN, ktorým sa vyhlasuje záväzná časť ÚPN obce:
 Oprávnená osoba: Florián Giňa - starosta obce:

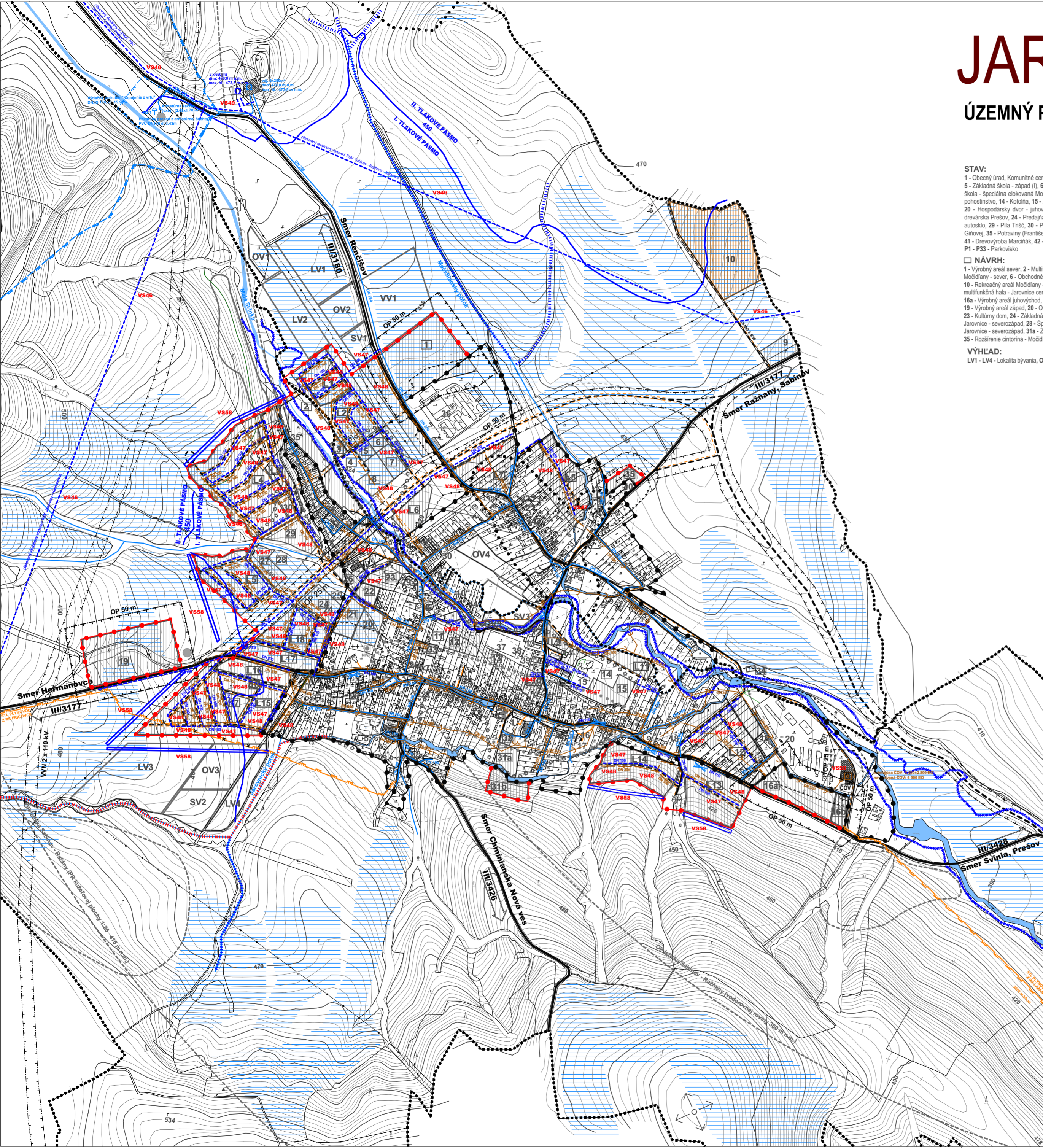
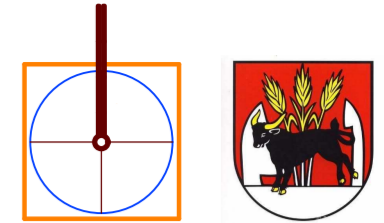


OBJEDNÁVATEĽ	Obec Jarovnice	VLASTNÍK VÝKRESU	
HLAVNÝ RIEŠITEĽ	Ing. arch. Jozef Kužma	Ing. arch. Jozef Kužma Duchnovičovo nám. 1 Prešov 080 01 tel: 051/7598720	
OBSAH VÝKRESU	Výkres verejného dopravného vybavenia územia	ČÍSLO ZÁKAZKY	2014.K01
		FORMÁT	16 x A4
		DÁTUM	06. 2019
NÁZOV AKCIE	Územný plán obce Jarovnice v znení ZaD č. 1	MIERKA	1 : 5 000
		ČÍSLO VÝKRESU	4

JAROVNICE

ÚZEMNÝ PLÁN OBCE

M 1:5000



STAV:

- 1 - Obecný úrad, Komunitné centrum, 2 - Kaštieľ, Obecná knižnica, spoločenská miestnosť, 3 - Kostol Sv. Antona Pustovníka, 4 - Zdravotné stredisko, lekáreň
- 5 - Základná škola - západ (I), 6 - Cintorín Jarovnice, Dom nádeje, 7 - Základná škola - špeciálna Jarovnice, 8 - Policia SR - Obvodné oddelenie Jarovnice, 9 - Základná škola - špeciálna elokovaná Močidlany, 10 - Zdravotné stredisko - detský lekár, 11 - Kostol Panny Márie Fatimskej, 12 - Požiarna zbrojnica, Pošta, 13 - Rozličný tovar, pohostinstvo, 14 - Kofolína, 15 - Základná škola, materská škola - stred, CVC, 16 - Základná škola 1 - 4, 17 - SINAI bar, 18 - TRISČ TRANS, autodiélna, 19 - Pekáreň, 20 - Hospodársky dvor - juhovýchod, 21 - Elokované pracovisko SÚS Lpány, 22 - Elokované pracovisko SÚS Ispická Prešov, 23 - Elokované pracovisko SPŠ diviarska Prešov, 24 - Predajňa mäsa - Lábnik, 25 - Predajňa mäsa - Lábnik, 26 - Potraviny - stred, 27 - Kulinársko, tipovacia kancelária, 28 - Autodiélna, pneuservis, autoklo, 29 - Pila Trísč, 30 - Potraviny u Marcela, 31 - Potraviny, 32 - Potraviny, 33 - Potraviny, zmiešaný tovar, Victory lip (Milan Bily), 34 - Potraviny Lenky Gihovej, 35 - Potraviny (František Bily), 36 - Hospodársky dvor - sever, 37 - Futbalové ihrisko, 38 - Šatne, 39 - Volejbalové ihrisko, 40 - Cintorín Močidlany, 41 - Drevovýroba Marciňák, 42 - Potraviny Anna Skybová, 43 - Močidlany - kostol Povýšenia sv. Kríža, COV - Čistiareň odpadových vôd, G - Radové garáže, P1 - P33 - Parkovisko

NÁVRH:

- 1 - Vyrobný areál sever, 2 - Multifunkčné ihrisko, tenisové kurty, 3 - Komunitné centrum, CVC Močidlany, 4 - Športový areál pri ZŠ Močidlany - sever, 5 - Služby Močidlany - sever, 6 - Obchodné prevádzky Močidlany - sever, 7 - Materská škola, jasle Močidlany - sever, 8 - Základná škola Močidlany - sever, 9 - Služby pre motoristov, 10 - Rekreačný areál Močidlany - východ, 11 - Športový areál pri Zdrúženej strednej škole, 12 - Zdrúžená stredná škola, 13 - Multifunkčné ihrisko, tenisové kurty, krytá multifunkčná hala - Jarovnice - centrum, 14 - Športový areál pri ZŠ Jarovnice - centrum, 15 - Základná škola - rozšírenie, materská škola, jasle Jarovnice - centrum, 16a - Vyrobný areál juhovýchod, 16b - Zberný dvor, 17 - Materská škola, jasle Jarovnice - juhovýchod, 18 - Obchodné prevádzky, služby Jarovnice - juhovýchod, 19 - Vyrobný areál západ, 20 - Obchodné prevádzky, služby Jarovnice - západ, 21 - Materská škola, jasle Jarovnice - západ, 22 - Zdravotné stredisko Jarovnice - západ, 23 - Kultúrny dom, 24 - Základná škola Jarovnice - západ, 25 - Športový areál pri ZŠ Jarovnice - západ, 26 - Komunitné centrum, CVC Jarovnice - západ, 27 - Základná škola Jarovnice - severozápad, 28 - Športový areál pri ZŠ Jarovnice - severozápad, 29 - Materská škola, jasle Jarovnice - severozápad, 30 - Obchodné prevádzky, služby Jarovnice - severozápad, 31a - Zhrmazďovací priestor, 31b - Kalvária, 32 - Rozšírenie kultúrneho domu, 33 - Základná škola špeciálna - rozšírenie, 34 - Kompostovisko, 35 - Rozšírenie cintorína - Močidlany, L1, L4 - L8, L11 - L15, L 18 - Lokality rodinných domov, L2, L3, L9, L10, L16, L17 - Lokality bytových domov, P1 - P31 - Parkovisko

VÝHLAD:

- LV1 - LV4 - Lokality byvania, OV1 - OV5 - Občianska vybavenosť, SV1 - SV3 - Športový areál, VV1 - Vyrobný areál

Zoznam verejnoprospesných stavieb

- VS 1 Stavba materskej školy, jasle - Jarovnice - západ (21).
 - VS 2 Stavba materskej školy, jasle - Močidlany - sever (7).
 - VS 3 Stavba materskej školy, jasle - Močidlany - severozápad (29).
 - VS 4 Stavba materskej školy, jasle - Jarovnice - juhovýchod (17).
 - VS 5 Stavba rozšírenia základnej školy - materská škola, jasle - Jarovnice - centrum (15).
 - VS 6 Stavba základnej školy - Jarovnice - západ (5).
 - VS 7 Stavba základnej školy - Močidlany - sever (8).
 - VS 8 Stavba základnej školy - Jarovnice - severozápad (27).
 - VS 9 Stavba združenej strednej školy - Jarovnice - centrum (12).
 - VS 10 Stavba rozšírenia špeciálnej základnej školy - Jarovnice - centrum (33).
 - VS 11 Stavba rekonštrukcie objektu obecného úradu.
 - VS 12 Stavba rozšírenia jespujúceho kultúrneho domu (32).
 - VS 13 Stavba kultúrneho domu v západnej časti obce (2).
 - VS 14 Stavba zdravotného strediska v západnej časti obce (22).
 - VS 15 Stavba komunitného centra - centrum voľného času - Močidlany (3).
 - VS 16 Stavba komunitného centra - centrum voľného času Jarovnice - západ (26).
 - VS 17 Stavba zhrmazďovacieho priestoru - verejný zeleň v centrálnej časti obce (31a).
 - VS 18 Stavba kalvárie - verejný zeleň, v centrálnej časti obce (31b).
 - VS 19 Stavba multifunkčného ihriska, tenisových kurzov a krytej multifunkčnej haly Jarovnice - centrum, v centrálnej časti obce (13).
 - VS 20 Stavba multifunkčného ihriska a tenisových kurzov v severnej časti obce (2).
 - VS 21 Stavba športového areálu pri ZŠ Jarovnice - centrum (14).
 - VS 22 Stavba športového areálu pri navrhovanej Zdrúženej strednej škole - Jarovnice - centrum (11).
 - VS 23 Stavba športového areálu v časti Močidlany - sever, pri navrhovanej základnej škole (4).
 - VS 24 Stavba športového areálu pri ZŠ Jarovnice - severozápad, pri navrhovanej základnej škole (28).
 - VS 25 Stavba športového areálu pri ZŠ Jarovnice - západ, pri navrhovanej základnej škole (25).
 - VS 26 Stavba rozšírenia cintorína - Močidlany (35).
- ### Stavby dopravy a dopravných zariadení (v. 4, 9)
- VS 27 Stavba trasy preložky cesty III/3177 (543009) po severozápadnom okraji intravilánu obce, ako cesty II. triedy, mimo zastavaného územia MOK 6,5/50, ako súčasť cestného prepojenia Sabinov - Beztarovce - D1.
 - VS 28 Stavba mosta na preložke cesty III/3177 (543009), ako cesty II. triedy, po severozápadnom okraji intravilánu obce v kategórii C 9,5/70, (resp. B2 MZ 12/50, mimo zastavaného územia MOK 6,5/50).
 - VS 29 Stavba úseku cesty v centrálnej časti obce, po realizácii preložky cesty III/3177 (543009), po severozápadnom okraji intravilánu obce, ako cesty II. triedy, v kategóriách C3-MO 6,5/40 a C3-MO 6,0/30.
 - VS 30 Stavba navrhovanej cesty II. triedy, po východnom a južnom okraji obce (prepojenie III/3177 (543009) - III/3428 (018195) v kategórii B2 9,5/70, s obojstrannými chodníkmi).
 - VS 31 Stavba cesty III/3428 (018195) - v zastavanom území v kategórii MZ 8,5(8)/50 vo funkčnej triede B3 s obojstrannými chodníkmi a mimo zastavaného územia.
 - VS 32 Stavba cesty III/3180 (543013) v zastavanom území v kategórii MZ 8,5(8)/50 vo funkčnej triede B3 s obojstrannými chodníkmi a mimo zastavaného územia v kategórii C 7,5/70.
 - VS 33 Rekonštrukcia úseku cesty po realizácii navrhovanej cesty II. triedy, po severozápadnom okraji intravilánu na MK v kategóriách C3-MO 6,5/40 a C3-MO 6,0/30 (na ceste III/3177 (543009) po realizácii navrhovanej cesty II. triedy).
 - VS 34 Rekonštrukcia úseku cesty po realizácii navrhovanej cesty II. triedy, po východnom a južnom okraji obce, od križovatky s toustou cestou po križovatku v centre obce na MK v kategóriách C3-MO 6,5/40 a C3-MO 6,0/30.
 - VS 35 Rekonštrukcia úseku cesty III/3426 (018193) realizovanou v tenjšom koridore - po tretej časti cesty III/3177 (543009) v kategórii MZ 8,5(8)/50 vo funkčnej triede B3 s obojstrannými chodníkmi a mimo zastavaného územia v kategórii C 7,5/70.
 - VS 36 Rekonštrukcia a rozšírenie dvoch mostov cez Malú Svinčku v strede obce v kategóriách C3-MO 7,5/40.
 - VS 37 Rekonštrukcia a dobudovanie jespujúceho miestnych komunikácií na kategórii C3-MOK 3,75/30, C3-MO 4,25/30, C3-MO 6,0/30, C3-MO 6,5/30, C3-MOK 7,0/30, C3-MO 6,5/40, C3-MOK 7,5/40, vrátane dobudovania minimálne jednostranných chodníkov.
 - VS 38 Stavby miestnych komunikácií v nových lokalitách občianskeho vybavenia, bytových a rodinných domov v kategórii C3 - MO 7,5/40 a C3-MO 6,5/40, s min. jednostranným chodníkom a jedným zeleným diaľicovým pásom.
 - VS 39 Stavby miestnych komunikácií v nových lokalitách výroby a skladov, v kategórii C3-MO 8,0/40 pre prevažujúci pohyb nákladných vozidiel.
 - VS 40 Stavby oblasí a koncových políh a na slepých komunikáciách s dimenziami pre nákladné vozidlo do dĺžky 8,0 m.
 - VS 41 Stavby výtahy max. 100 m dlhých na extrémne úzkych komunikáciách v kategórii C3-MO 3,75/30.
 - VS 42 Stavby dvoch mostov v smere rómska osada, v kategórii C3-MO 7,5/40 s minimálne jednostranným chodníkom.
 - VS 43 Stavby nových verejných parkovísk P1 - P 31.
 - VS 44 Stavba rozšírenia a umiestnenia verejných parkovísk pre súčasné potreby P1 - P 33.
 - VS 45 Stavba cykloturistickej trasy vo východnej časti obce, po navrhovanej ceste II. triedy, v smere Svinia, Prešov - Ražňany, Sabinov.
 - VS 46 Stavba prívádzacieho potrubia z Prešovského skupinového vodovodu - Sabinov - Ražňany - Jarovnice - Hermanovce.
- ### Stavby vodného hospodárstva (v. 5, 9)
- VS 47 Stavby rozšírenia verejného vodovodu.
 - VS 48 Stavby rozšírenia verejnej gravitačnej kanalizácie.
 - VS 49 Stavba rozšírenia vodojemu.
 - VS 50 Stavba rozšírenia COV Jarovnice.
- ### Stavby energetiky a energetických zariadení (v. 6, 9)
- VS 51 Stavba nového napájacieho vedenia: dvojitý 110 kV vedenie od Hrabkova a dvojitý 110 kV vedenie z el. stanice Lpány.
 - VS 52 Stavby nových trafostaníc a VN napojiek k nim: TS 009 - TS 028, TS 066 - TS 070.
 - VS 53 Stavby trasy NN vedenia káblových rozvodov v zemi s napojením z jespujúceho a nových zdrojov elektrickej energie.
 - VS 54 Stavby verejného osvetlenia v nových obývacích, športových a rekreačných lokalitách.
 - VS 55 Stavby rozšírenia STL plynovodov.
- ### Stavby telekomunikácií (v. 6, 9)
- VS 56 Stavby pripojovacích metalických a optických káblov pre jednotlivé lokality v súbahu s trasami vedení sekundárnej NN siete v obci.
- ### Stavby v oblasti ochrany a tvorby životného prostredia (v. 3, 9)
- VS 57 Stavby na reguláciu a úpravu vodného toku Malá Svinčka, Jarovnického a Močidlanského potoka.
 - VS 58 Stavby ochrany v súčasnosti zastavaného územia a navrhovaného zastavaného územia obce pred povodňovými vlnami.
 - VS 59 Stavba kompostoviska v juhovýchodnej časti k. ú. Močidlany.
 - VS 60 Stavba zberného dvora odpadov v juhovýchodnej časti obce, pri hospodárskom dvore.

LEGENDA:

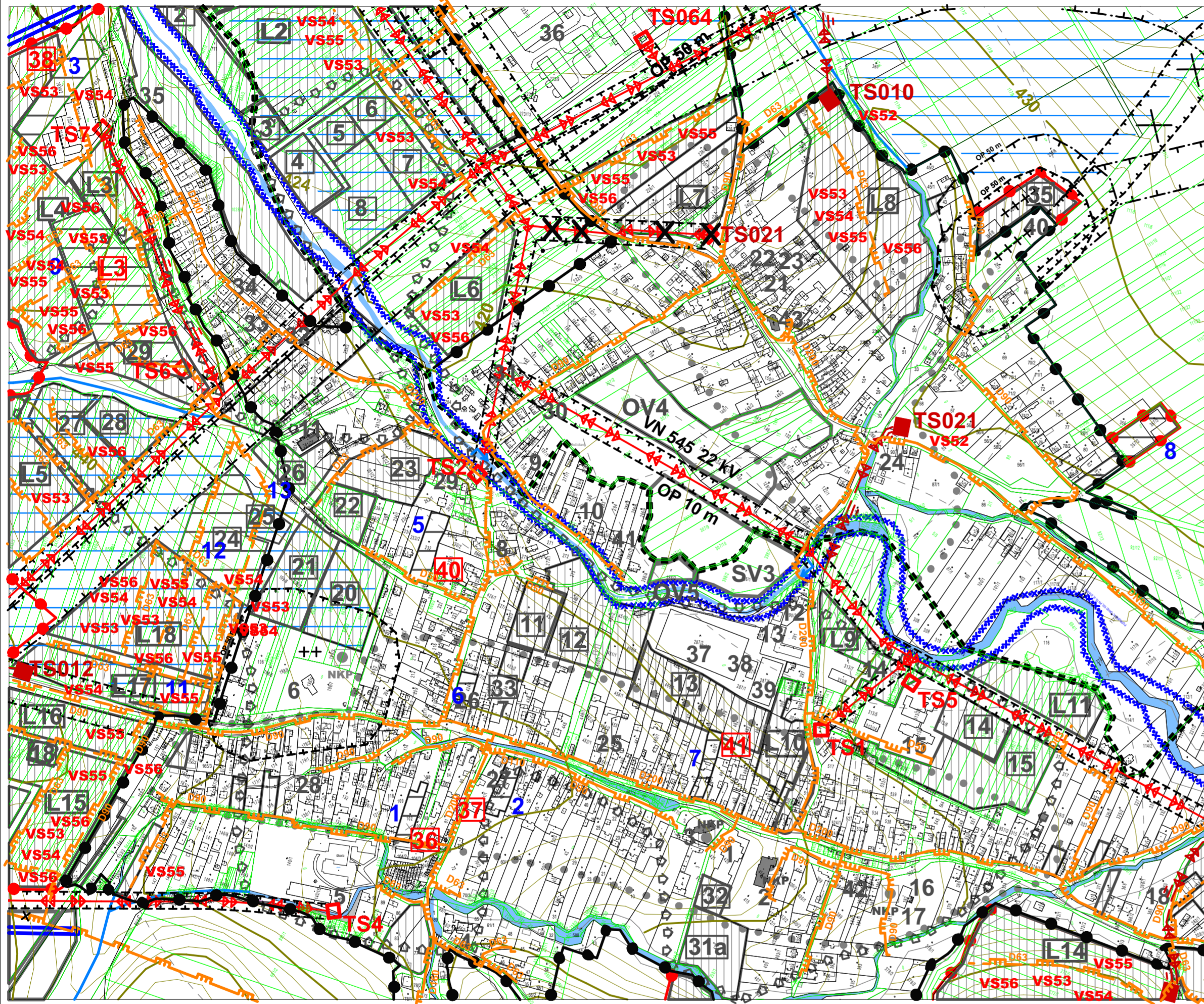
STAV	NÁVRH	ZÁMER	
-----	-----	-----	KATASTRÁLNA HRANICA
-----	-----	-----	HRANICA ZASTAVANÉHO ÚZEMIA OBCE
-----	-----	-----	NAVROVANÁ PLOCHA
-----	-----	-----	VÝHLADOVÁ PLOCHA
-----	-----	-----	PLOCHA TECHNICKÉHO VYBAVENIA
-----	-----	-----	CINTORÍN
-----	-----	-----	VOĎNÉ TOKY A PLOCHY
-----	-----	-----	CESTA III. TRIEDY
-----	-----	-----	MIESTNA KOMUNIKÁCIA
-----	-----	-----	PEŠÍ CHODNÍK
-----	-----	-----	MOST
-----	-----	-----	REGULÁCIA VOĎNÝCH TOKOV
-----	-----	-----	VODOVOD
-----	-----	-----	OP VOĎNÝCH ZDROJOV II.ST.
-----	-----	-----	VODOJEM
-----	-----	-----	VOĎNÝ ZDROJ - STUDŇA
-----	-----	-----	ČISTIAREŇ ODPAĎOVÝCH VOD
-----	-----	-----	JEDNOTNÁ KANALIZÁCIA
-----	-----	-----	PRÁVEPODOBŇA HRANICA ÚZEMIA OCHRANENÉHO POVOĎŇAMI VOĎNÉHO TOKU MALÁ SVINKA
-----	-----	-----	OCHRANNÉ PÁSMO
-----	-----	-----	ARCHEOLOGICKÁ LOKALITA
-----	-----	-----	VÝZNAMNÁ VYHLADKA
-----	-----	-----	ZÁCHYTNÁ PRIEKOPA
-----	-----	-----	CENTRUM OBCE
-----	-----	-----	OP VOĎNÝCH ZDROJOV II.ST.
-----	-----	-----	OP VOĎNÝCH ZDROJOV III.ST.
-----	-----	-----	ODOVŇOVACÍ KANÁL
-----	-----	-----	ÚPRAVA TOKU
-----	-----	-----	DRENÁŽ
-----	-----	-----	CENTRUM OBCE
-----	-----	-----	STL PLYNOVODY
-----	-----	-----	NÁRODNÁ KULTÚRNA PAMiatKA
-----	-----	-----	ZRUŠENÉ

Schválene dňa: 15.05.2019		Vlastník výkresu: Ing. arch. Jozef Kužma	
Príloha územného plánu: Územný plán obce Jarovnice		Dátum: 06.2019	
Miesto: Jarovnice		Mierka: 1:5000	
Názov akcie: Územný plán obce Jarovnice		Číslo výkresu: 5	

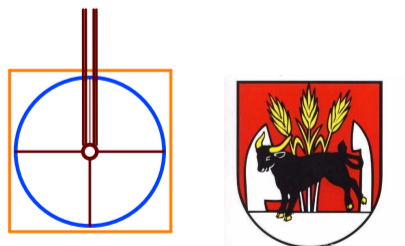
JAROVNICE

ÚZEMNÝ PLÁN OBCE V ZNENÍ ZaD č. 1

M 1:5 000



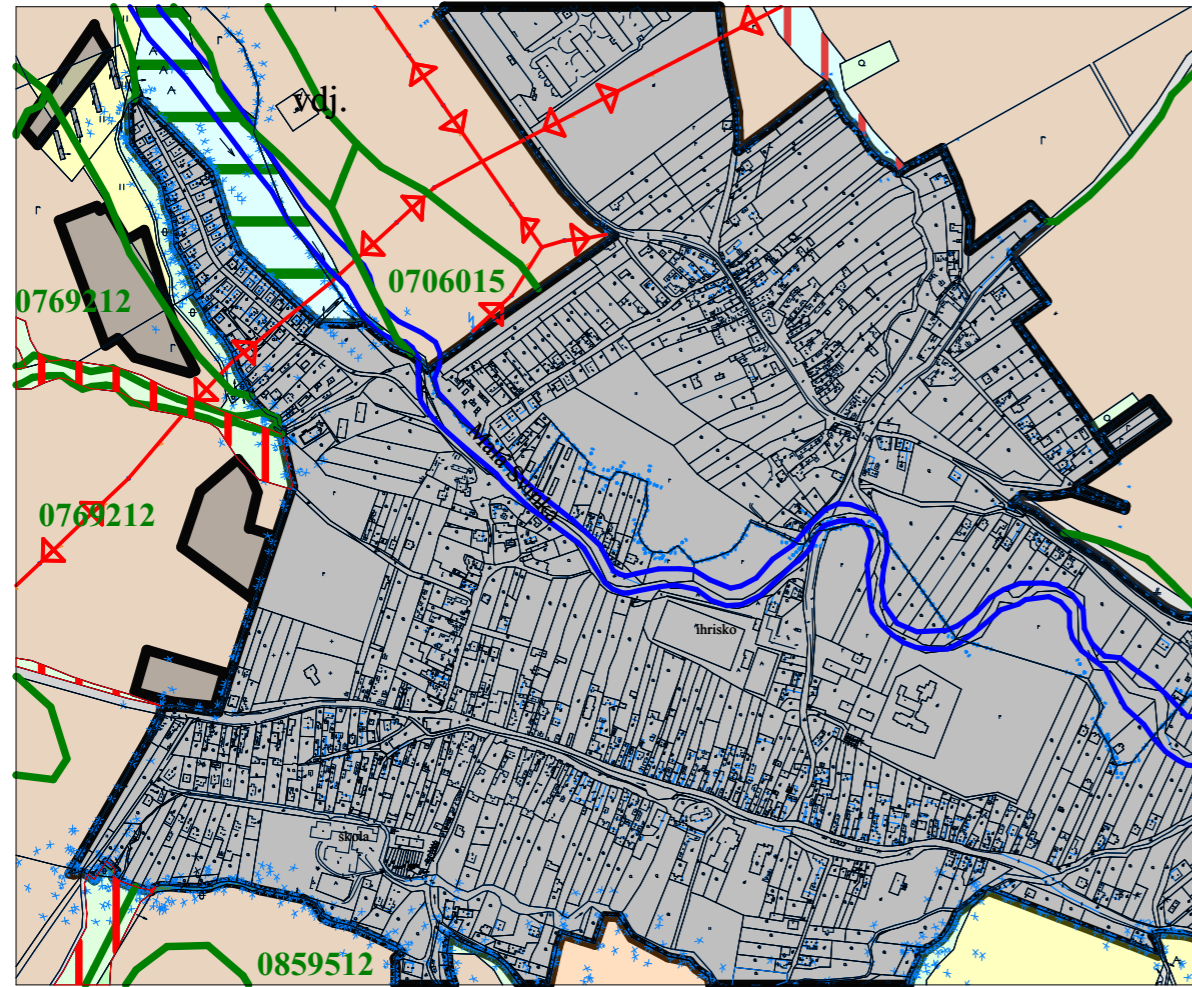
Schvaľovacia doložka:
 Označenie schvaľovacieho orgánu: Obecné zastupiteľstvo v Jarovniciach
 Číslo uznesenia a dátum schválenia:
 Číslo VZN, ktorým sa vyhlasuje záväzná časť ÚPN obce:
 Oprávnená osoba: Florián Giňa - starosta obce:



OBJEDNÁVATEĽ	Obec Jarovnice	VLASTNÍK VÝKRESU	
HLAVNÝ RIEŠITEĽ	Ing. arch. Jozef Kužma	Ing. arch. Jozef Kužma Duchnovičovo nám. 1 Prešov 080 01 tel: 051/7598720	
OBSAH VÝKRESU	Výkres verejného technického vybavenia - energetika, telekomunikácie	ČÍSLO ZÁKAZKY	2014.K01
		FORMÁT	A2
NÁZOV AKCIE	Územný plán obce Jarovnice v znení ZaD č. 1	DÁTUM	06. 2019
		MIERKA	1 : 5 000
		ČÍSLO VÝKRESU	6

JAROVNICE

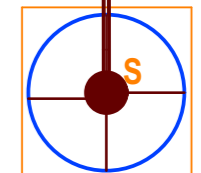
ÚZEMNÝ PLÁN OBCE V ZNENÍ ZaD č. 1



LEGENDA:

Stav	Návrh	Výhľad	
			Hranica katastra
			Hranica zastavaného územia obce
			Orná pôda
			Trvalé trávne porasty
			Vodné plochy
			Nelesná stromová a krovitá vegetácia kompaktná
			Zastavané plochy a cesty
			Lesy
			Lesné biotopy
			Regionálne biocentrum
			Miestne biocentrum
			Miestny biokoridor
			Interakčný prvok
			Pravdepodobná hranica územia ohrozeného podoňami vodného toku

M = 1 : 10 000



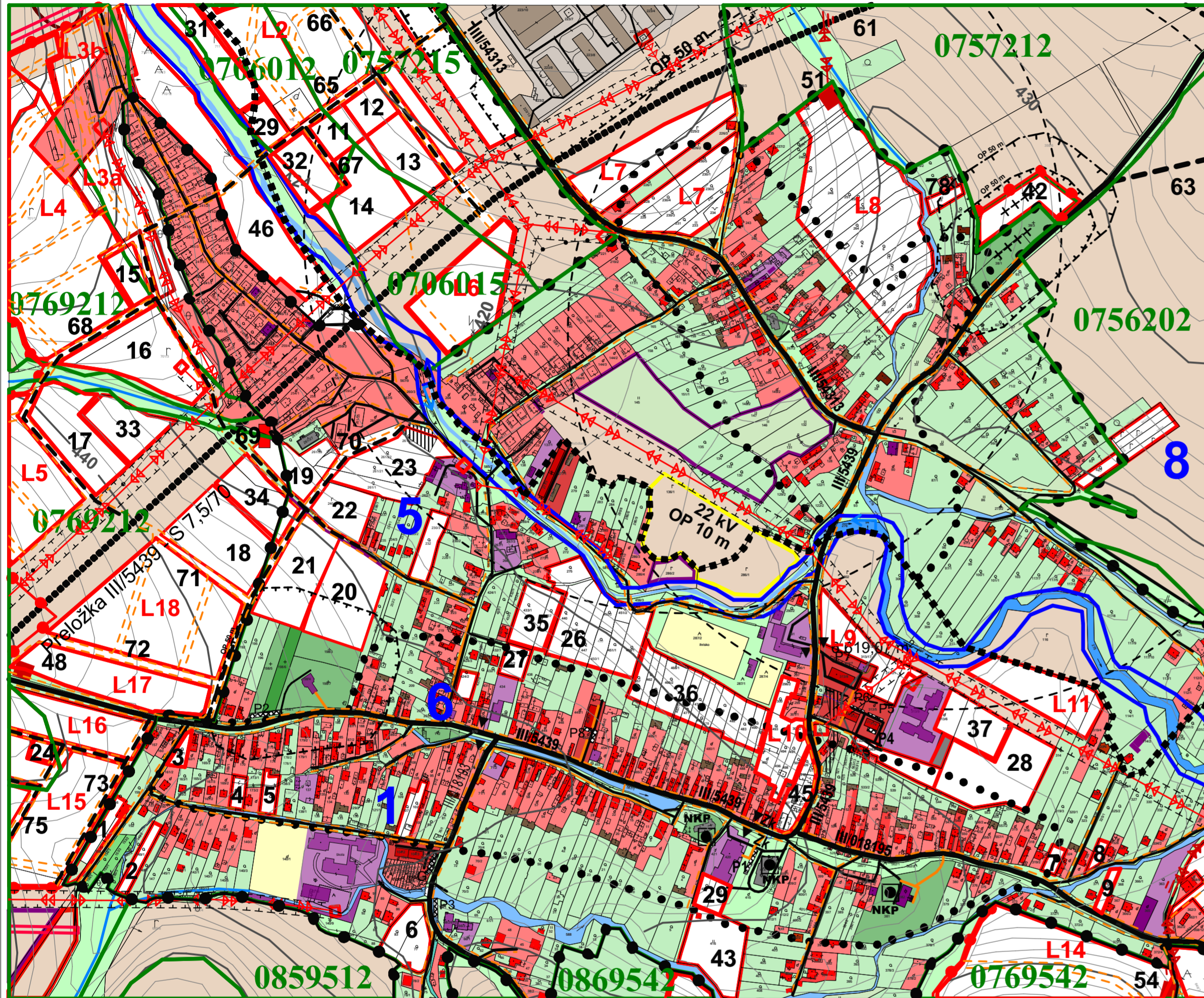
Schvaľovacia doložka:
 Označenie schvaľovacieho orgánu: Obecné zastupiteľstvo v Jarovniciach
 Číslo uznesenia a dátum schválenia:
 Číslo VZN, ktorým sa vyhlasuje záväzná časť ÚPN obce:
 Oprávnená osoba: Mgr. Florián Giňa - starosta obce:

OBJEDNÁVATEĽ	Obec Jarovnice	SPRACOVATEĽ	
HLAVNÝ RIEŠITEĽ	Ing. arch. Jozef Kužma	Slovak Medical Company, a.s. Duchnovičovo nám. 1 Prešov 080 01 tel: 051/7598720	
OBSAH VÝKRESU	Výkres ochrany a tvorby krajiny a prvkov ÚSES	FORMÁT	A3
		DÁTUM	09. 2023
		MIERKA	1 : 10 000
NÁZOV AKCIE	Územný plán obce Jarovnice v znení ZaD č. 1	ČÍSLO VÝKRESU	7

JAROVNICE

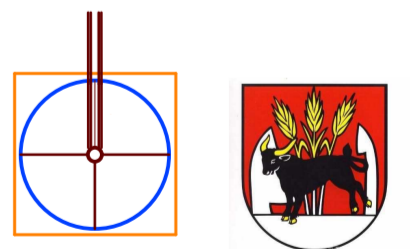
ÚZEMNÝ PLÁN OBCE V ZNENÍ ZaD č. 1

M 1:5000



			HRANICA PLOCH PRE PERSPEKTÍVNE POUŽITIE PP
			PLOCHY PRE BÝVANIE
			OSTATNÉ PLOCHY PRE PERSPEKTÍVNE POUŽITIE PP
			HRANICA BONITOVANEJ PÔDNOEKOLOGICKEJ JEDNOTKY
			KÓD BONITOVANEJ PÔDNOEKOLOGICKEJ JEDNOTKY
			ČÍSLO ZMENY

Schvaľovacia doložka:
 Označenie schvaľovacieho orgánu: Obecné zastupiteľstvo v Jarovniciach
 Číslo uznesenia a dátum schválenia:
 Číslo VZN, ktorým sa vyhlasuje záväzná časť ÚPN obce :
 Oprávnená osoba: Florián Giňa - starosta obce:

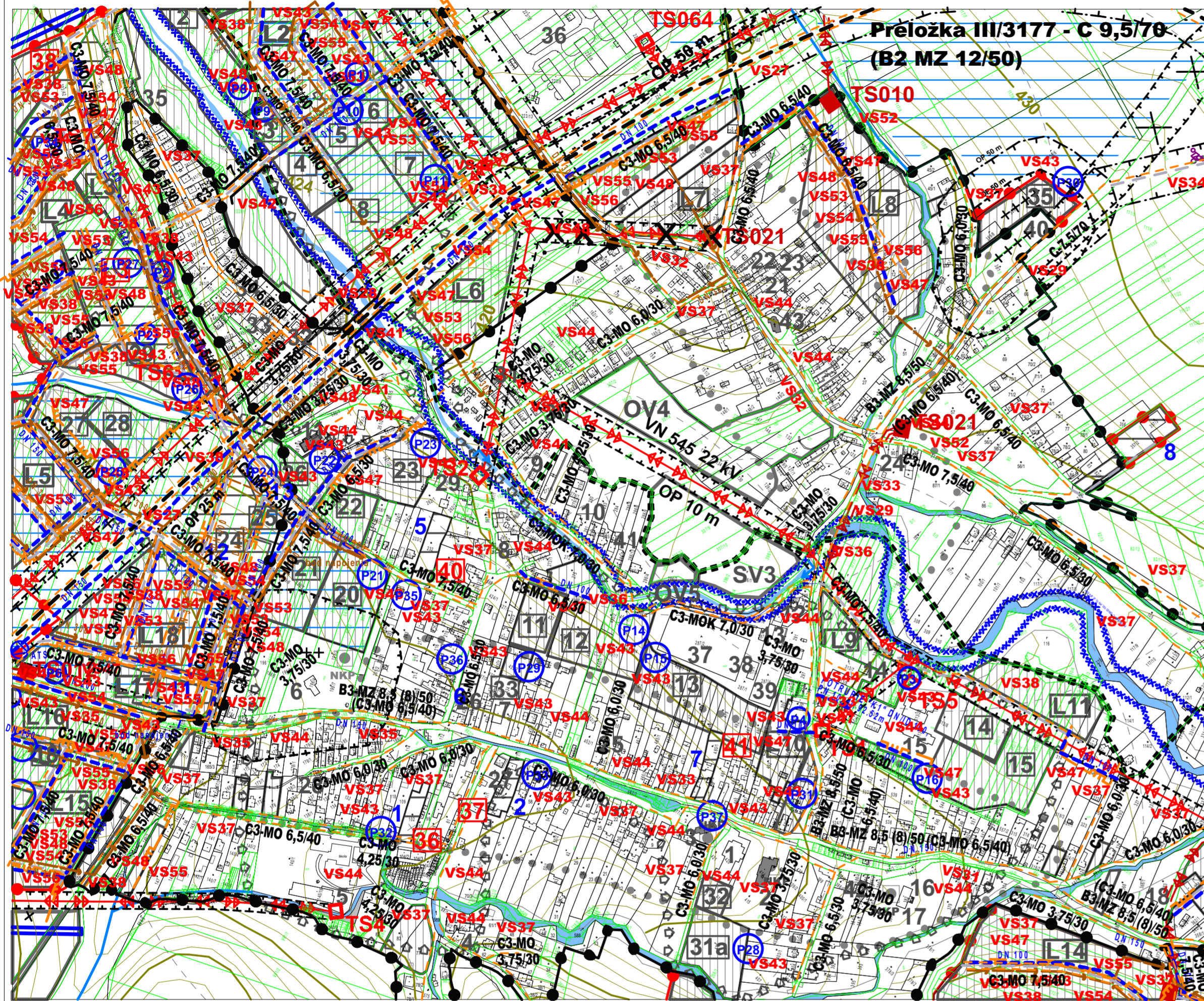


OBJEDNÁVATEĽ:	Obec Jarovnice	VLASTNÍK VÝKRESU	
HLAVNÝ RIEŠITEĽ:	Ing. arch. Jozef Kužma	Ing. arch. Jozef Kužma Duchnovičovo nám. 1 Prešov 080 01 tel: 051/7598720	
OBSAH VÝKRESU	Výkres perspektívneho použitia poľnohospodárskej a lesnej pôdy na nepoľnohospodárske účely	ČÍSLO ZÁKAZKY	2014.K01
		FORMÁT	A2
		DÁTUM	06. 2019
NÁZOV AKCIE	Územný plán obce Jarovnice v znení ZaD č. 1	MIERKA	1 : 5 000
		ČÍSLO VÝKRESU	8

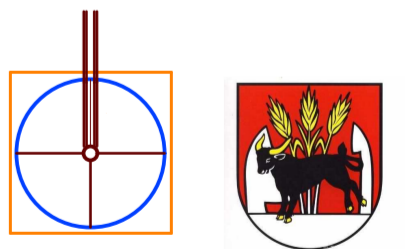
JAROVNICE

ÚZEMNÝ PLÁN OBCE V ZNENÍ ZaD č. 1

M 1:5 000



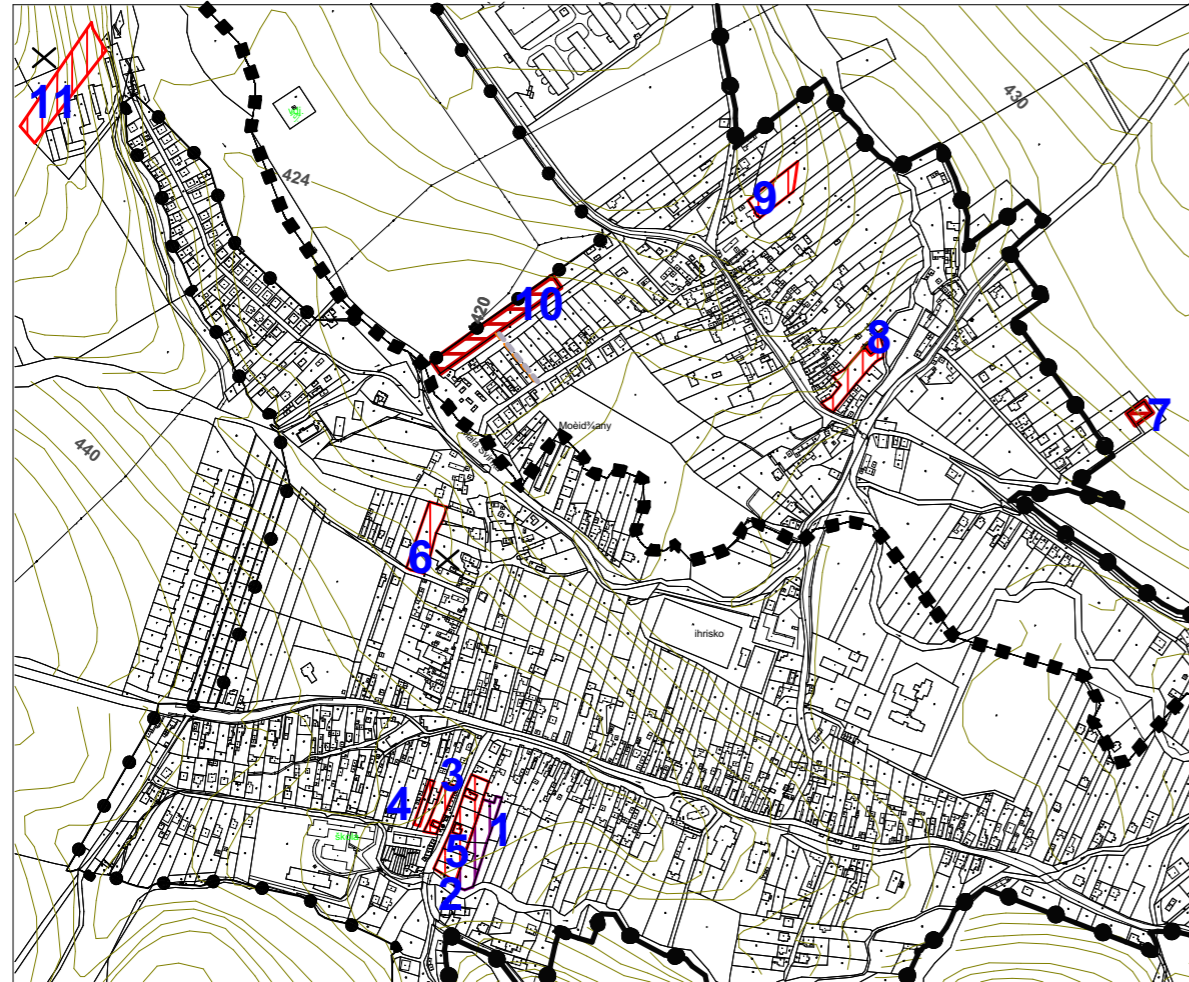
Schvaľovacia doložka:
 Označenie schvaľovacieho orgánu: Obecné zastupiteľstvo v Jarovniciach
 Číslo uznesenia a dátum schválenia:
 Číslo VZN, ktorým sa vyhlasuje záväzná časť ÚPN obce:
 Oprávnená osoba: Florián Giňa - starosta obce:



OBJEDNÁVATEĽ	Obec Jarovnice	VLASTNÍK VÝKRESU	
HLAVNÝ RIEŠITEĽ	Ing. arch. Jozef Kužma	Ing. arch. Jozef Kužma Duchnovičovo nám. 1 Prešov 080 01 tel: 0517/7598720	
OBSAH VÝKRESU	Vymedzenie plôch pre verejnoprospešné stavby	ČÍSLO ZÁKAZKY	2014.K01
		FORMÁT	A2
		DÁTUM	06. 2019
NÁZOV AKCIE	Územný plán obce Jarovnice v znení ZaD č. 1	MIERKA	1 : 5 000
		ČÍSLO VÝKRESU	9

JAROVNICE

ÚZEMNÝ PLÁN OBCE ZaD č. 2



LEGENDA:

STAV	NÁVRH	VÝHLAD	
■ ■ ■ ■ ■			KATASTRÁLNA HRANICA
● ● ● ● ●			HRANICA ZASTAVANÉHO ÚZEMIA OBCE
	▬▬▬▬▬▬▬		PLOCHA RODINNÝCH DOMOV
	▬▬▬▬▬▬▬		PLOCHA BYTOVÝCH DOMOV
	▬▬▬▬▬▬▬		PLOCHA OBČIANSKÉHO VYBAVENIA
	-----		MIESTNA KOMUNIKÁCIA
	✕		ZRUŠENÉ

Zoznam verejnoprospešných stavieb
 Stavby verejnej dopravy a verejného technického vybavenia
 Stavby dopravy a dopravných zariadení (v.č. 4, 9)

VS 43 Stavby nových verejných parkovísk P 1- P 37-38.

Zoznam lokalít a popis funkčných plôch navrhovaných zmien:

Číslo zmeny	Parcelné čísla pozemkov	Funkčné využitie lokality v platnom ÚPN – O	Navrhované funkčné využitie lokality v navrhovaných zmenách
1	C KN č. 70/1, 70/2, 70/3, 70/4 k.ú. Jarovnice	ZRD (stav), RD (stav)	OV MŠ FILKA
2	C KN č. 72/2 k.ú. Jarovnice	ZRD (stav)	Pristupová cesta k MŠ FILKA
3	C KN č. 81, 82 k.ú. Jarovnice	ZRD (stav)	RD
4	C KN č. 98 k.ú. Jarovnice	ZRD (stav)	RD
5	C KN č. 72/1, 72/3, 72/4, 72/6, 71/6, 72/7, 71/4, k.ú. Jarovnice	ZRD (stav)	RD
6	C KN č. 232 k.ú. Jarovnice	OV Súkromná MŠ – 40 (návrh)	RD
7	C KN č. 357/3 k.ú. Močidl'any	RD (návrh)	BD
8	C KN č. 27, 28 k.ú. Močidl'any	ZRD (stav)	RD
9	C KN č. 244 k.ú. Močidl'any	ZRD (stav)	RD
10	C KN č. 222/1 k.ú. Močidl'any	ZRD (stav)	BD – L19 (3x18 b.i.), P38
11	C KN č. 703/42 k.ú. Jarovnice	OV Pastoračné centrum – 38 (návrh)	RD

Vysvetlivky:

OV – občianska vybavenosť, RD – rodinné domy, BD – bytové domy, ZRD – zeleň rodinných domov, b.i. – bytová jednotka, P – parkovisko

Poznámka:
 1 - 11 - číslo zmeny

M = 1 : 10 000



Schvaľovacia doložka:

Označenie schvaľovacieho orgánu: Obecné zastupiteľstvo v Jarovniciach
 Číslo uznesenia a dátum schválenia:
 Číslo VZN, ktorým sa vyhlasuje záväzná časť ÚPN obce ZaD č. 2:
 Oprávnená osoba: Mgr. Florián Giňa - starosta obce:

OBJEDNÁVATEĽ	Obec Jarovnice	SPRACOVATEĽ	
HLAVNÝ RIEŠITEĽ	Ing. arch. Jozef Kužma	Slovak Medical Company, a.s. Duchnovičovo nám. 1 Prešov 080 01 tel: 051/7598720	
OBSAH VÝKRESU	Komplexný výkres priestorového usporiadania a funkčného využitia územia a verejného dopravného vybavenia s vyznačenou záväznou časťou riešenia a verejnoprospešnými stavbami - katastrálne územie	FORMÁT	A3
		DÁTUM	09. 2023
		MIERKA	1 : 10 000
NÁZOV AKCIE	Územný plán obce Jarovnice Zmeny a doplnky č. 2	ČÍSLO VÝKRESU	2

JAROVNICE

ÚZEMNÝ PLÁN OBCE ZMENY A DOPLNKY č. 2- návrh

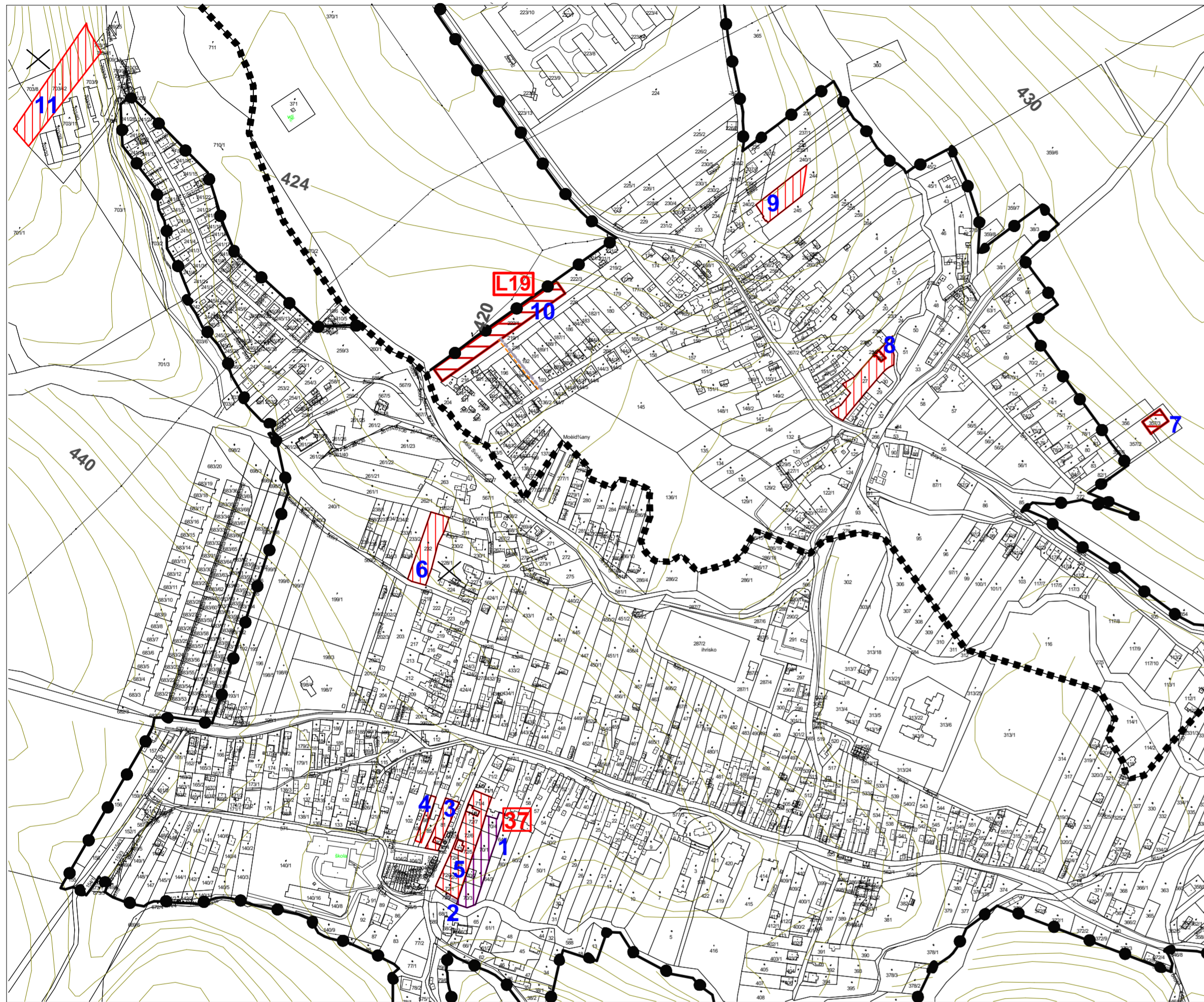
M 1:5 000

Zoznam lokalít a popis funkčných plôch navrhovaných zmien:

Číslo zmeny	Parcelné čísla pozemkov	Funkčné využitie lokality v platnom ÚPN – O	Navrhované funkčné využitie lokality v navrhovaných zmenách
1	C KN č. 70/1, 70/2, 70/3, 70/4 k.ú. Jarovnice	ZRD (stav), RD (stav)	OV MŠ FILKA
2	C KN č. 72/2 k.ú. Jarovnice	ZRD (stav)	Prístupová cesta k MŠ FILKA
3	C KN č. 81, 82 k.ú. Jarovnice	ZRD (stav)	RD
4	C KN č. 98 k.ú. Jarovnice	ZRD (stav)	RD
5	C KN č. 72/1, 72/3, 72/4, 72/6, 71/6, 72/7, 71/4, k.ú. Jarovnice	ZRD (stav)	RD
6	C KN č. 232 k.ú. Jarovnice	OV Súkromná MŠ – 40 (návrh)	RD
7	C KN č. 357/3 k.ú. Močidl'any	RD (návrh)	BD
8	C KN č. 27, 28 k.ú. Močidl'any	ZRD (stav)	RD
9	C KN č. 244 k.ú. Močidl'any	ZRD (stav)	RD
10	C KN č. 222/1 k.ú. Močidl'any	ZRD (stav)	BD – L19 (3x18 b.j.), P38
11	C KN č. 703/42 k.ú. Jarovnice	OV Pastoračné centrum – 38 (návrh)	RD

Vysvetlivky:

OV – občianska vybavenosť, RD – rodinné domy, BD – bytové domy, ZRD – zeleň rodinných domov, b.j. – bytová jednotka, P – parkovisko



LEGENDA: STAV NÁVRH VÝHLAD

			KATASTRÁLNA HRANICA
			HRANICA ZASTAVANÉHO ÚZEMIA OBCE
			PLOCHA RODINNÝCH DOMOV
			PLOCHA BYTOVÝCH DOMOV
			PLOCHA OBČIANSKEHO VYBAVENIA
			PLOCHA TECHNICKÉHO VYBAVENIA
			MIESTNA KOMUNIKÁCIA
			PEŠÍ CHODNÍK
			ZRUŠENÉ

□ NÁVRH:

37 - Materská škola FILKA, 38 – Pastoračné centrum Jarovnice, 39 - Chovná stanica psov,
40 – Súkromná materská škola, 41 - Materská škola Congregatio Jesu, L1, L4 - L8, L11 - L15, L 18 - Lokalita rodinných domov, L2, L3, L9, L10, L16, L17, L19 - Lokalita bytových domov, P1 - P38 - Parkovisko

Poznámka:

1 - 11 - číslo zmeny

Zoznam verejnoprospešných stavieb

Stavby verejnej dopravy a verejného technického vybavenia
Stavby dopravy a dopravných zariadení (v.č. 4, 9)

VS 43 Stavby nových verejných parkovísk P 1- P 37-38.

Schvaľovacia doložka:
Označenie schvaľovacieho orgánu: Obecné zastupiteľstvo v Jarovniciach
Číslo uznesenia a dátum schválenia:
Číslo VZN, ktorým sa vyhlasuje záväzná časť ZaD č.2 ÚPN obce :
Oprávnená osoba: Mgr. Florián Giňa - starosta obce:



OBJEDNÁVATEL'	Obec Jarovnice	SPRACOVATEL'	Slovak Medical Company, a.s.
HLAVNÝ RIEŠITEĽ'	Ing. arch. Jozef Kužma		Duchnovičovo nám. 1 Prešov 080 01 tel: 051/7598720
OBSAH VÝKRESU	Komplexný výkres priestorového usporiadania a funkčného využitia územia a verejného dopravného vybavenia s vyznačenou záväznou časťou riešenia a verejnoprospešnými stavbami - zastavané územie	ČÍSLO ZÁKAZKY	16 x A4
		DÁTUM	09. 2023
		MIERKA	1 : 5 000
NÁZOV AKCIE	Územný plán obce Jarovnice Zmeny a doplnky č. 2 - návrh	ČÍSLO VÝKRESU	3

JAROVNICE

ÚZEMNÝ PLÁN OBCE ZMENY A DOPLNKY č. 2 - návrh

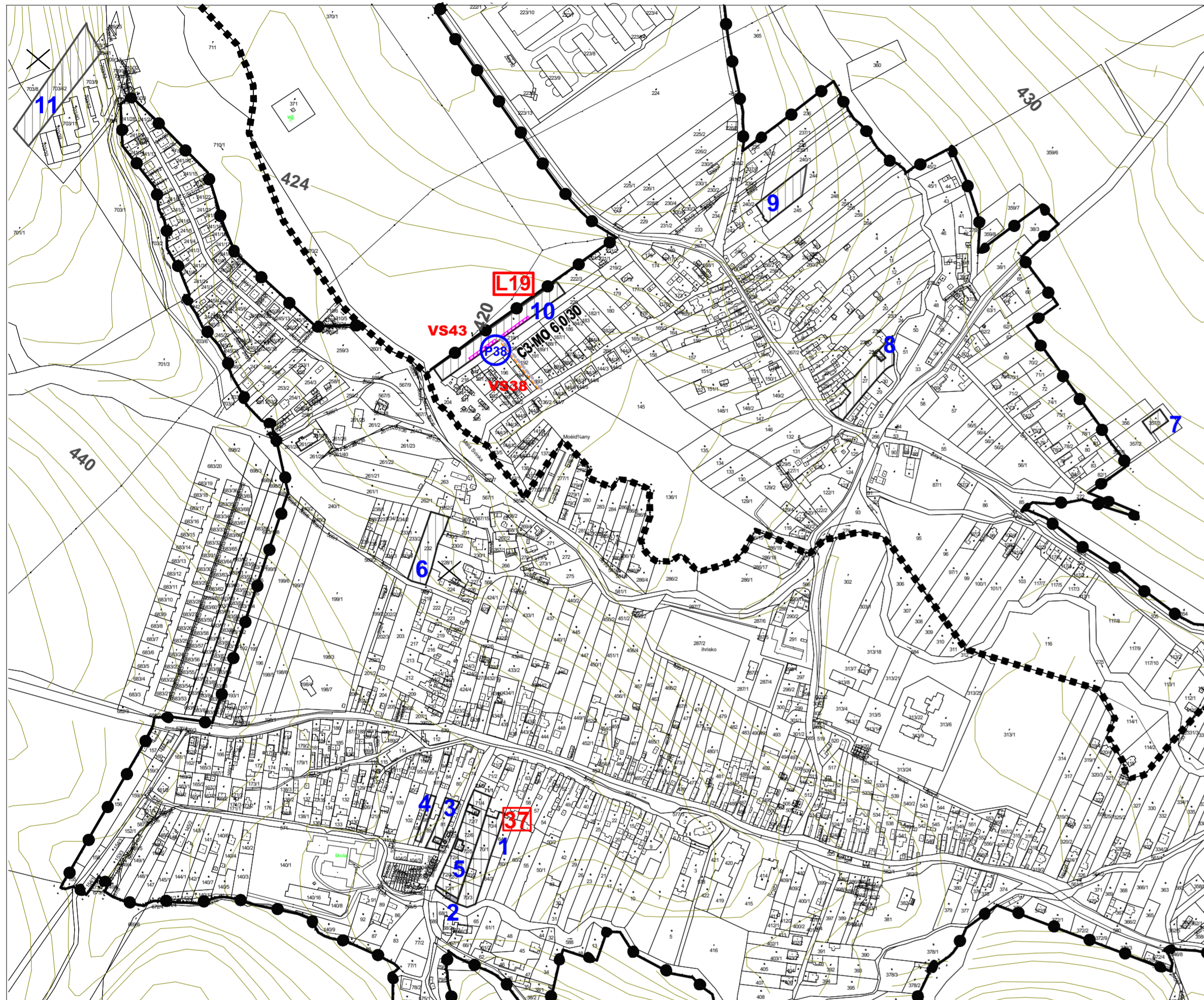
M 1:5 000

Zoznam lokalít a popis funkčných plôch navrhovaných zmien:

Číslo zmeny	Parcelné čísla pozemkov	Funkčné využitie lokality v platnom ÚPN – O	Navrhované funkčné využitie lokality v navrhovaných zmenách
1	C KN č. 70/1, 70/2, 70/3, 70/4 k.ú. Jarovnice	ZRD (stav), RD (stav)	OV MŠ FILKA
2	C KN č. 72/2 k.ú. Jarovnice	ZRD (stav)	Prístupová cesta k MŠ FILKA
3	C KN č. 81, 82 k.ú. Jarovnice	ZRD (stav)	RD
4	C KN č. 98 k.ú. Jarovnice	ZRD (stav)	RD
5	C KN č. 72/1, 72/3, 72/4, 72/6, 71/6, 72/7, 71/4, k.ú. Jarovnice	ZRD (stav)	RD
6	C KN č. 232 k.ú. Jarovnice	OV Súkromná MŠ – 40 (návrh)	RD
7	C KN č. 357/3 k.ú. Močidl'any	RD (návrh)	BD
8	C KN č. 27, 28 k.ú. Močidl'any	ZRD (stav)	RD
9	C KN č. 244 k.ú. Močidl'any	ZRD (stav)	RD
10	C KN č. 222/1 k.ú. Močidl'any	ZRD (stav)	BD – L19 (3x18 b.j.), P38
11	C KN č. 703/42 k.ú. Jarovnice	OV Pastoračné centrum – 38 (návrh)	RD

Vysvetlivky:

OV – občianska vybavenosť, RD – rodinné domy, BD – bytové domy, ZRD – zeleň rodinných domov, b.j. – bytová jednotka, P – parkovisko



LEGENDA:

STAV NÁVRH VÝHLAD

			KATASTRÁLNA HRANICA
			HRANICA ZASTAVANÉHO ÚZEMIA OBCE
			NAVRHOVANÁ PLOCHA
			PLOCHA TECHNICKÉHO VYBAVENIA
			PARKOVISKO
			MIESTNA KOMUNIKÁCIA
			PEŠÍ CHODNÍK
			ZRUŠENÉ

□ NÁVRH:

37 - Materská škola FILKA, 38 - Pastoračné centrum Jarovnice, 39 - Chovná stanica psov,
40 - Súkromná materská škola, 41 - Materská škola Congregatio Jesu, L1, L4 - L8, L11 - L15, L18 - Lokalita rodinných domov, L2, L3, L9, L10, L16, L17, L19 - Lokalita bytových domov, P1 - P38 - Parkovisko

Poznámka:

1 - 11 - číslo zmeny

Zoznam verejnoprospešných stavieb

Stavby verejnej dopravy a verejného technického vybavenia
Stavby dopravy a dopravných zariadení (v.č. 4, 9)

VS 43 - Stavby nových verejných parkovísk P 1 - P 37-38.

Schvaľovacia doložka: Označenie schvaľovacieho orgánu: Obecné zastupiteľstvo v Jarovniciach Číslo uznesenia a dátum schválenia: Číslo VZN, ktorým sa vyhlasuje záväzná časť ZaD č.2 ÚPN obce : Oprávnená osoba: Mgr. Florián Giňa - starosta obce:			
OBJEDNÁVATEL:	Obec Jarovnice	SPRACOVATEL:	
HLAVNÝ RIEŠITEĽ:	Ing. arch. Jozef Kužma	Slovak Medical Company, a.s. Duchnovičovo nám. 1 Prešov 080 01 tel: 051/7598720	
OBSAH VÝKRESU	Výkres verejného dopravného vybavenia územia	ČÍSLO ZÁKAZKY	
NÁZOV AKCIE	Územný plán obce Jarovnice Zmeny a doplnky č. 2 - návrh	FORMÁT	16 x A4
		DÁTUM	09. 2023
		MIERKA	1 : 5 000
		ČÍSLO VÝKRESU	4

JAROVNICE

ÚZEMNÝ PLÁN OBCE ZMENY A DOPLNKY č. 2- návrh

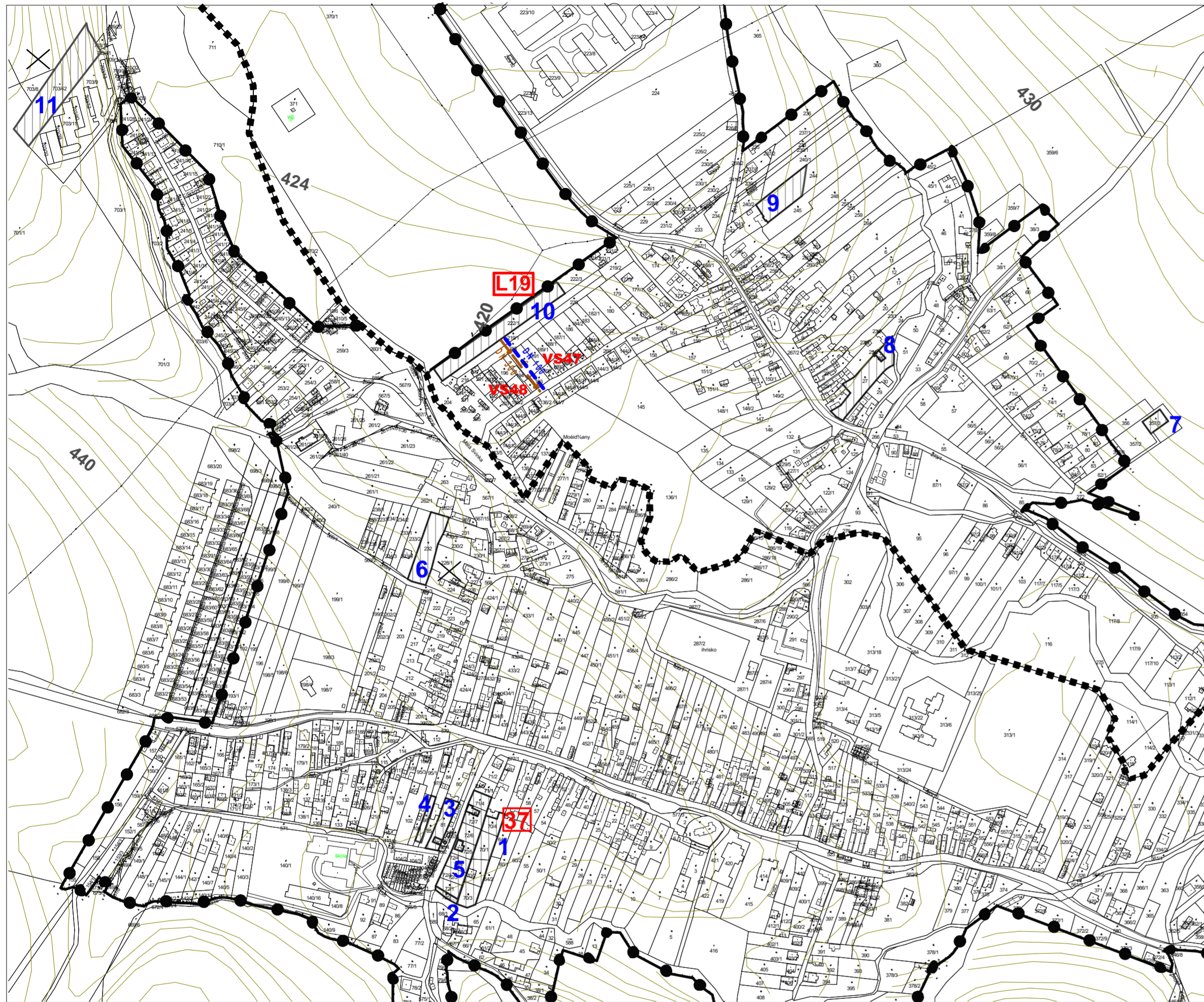
M 1:5 000

Zoznam lokalít a popis funkčných plôch navrhovaných zmien:

Číslo zmeny	Parcelné čísla pozemkov	Funkčné využitie lokality v platnom ÚPN – O	Navrhované funkčné využitie lokality v navrhovaných zmenách
1	C KN č. 70/1, 70/2, 70/3, 70/4 k.ú. Jarovnice	ZRD (stav), RD (stav)	OV MŠ FILKA
2	C KN č. 72/2 k.ú. Jarovnice	ZRD (stav)	Prístupová cesta k MŠ FILKA
3	C KN č. 81, 82 k.ú. Jarovnice	ZRD (stav)	RD
4	C KN č. 98 k.ú. Jarovnice	ZRD (stav)	RD
5	C KN č. 72/1, 72/3, 72/4, 72/6, 71/6, 72/7, 71/4, k.ú. Jarovnice	ZRD (stav)	RD
6	C KN č. 232 k.ú. Jarovnice	OV Súkromná MŠ – 40 (návrh)	RD
7	C KN č. 357/3 k.ú. Močidl'any	RD (návrh)	BD
8	C KN č. 27, 28 k.ú. Močidl'any	ZRD (stav)	RD
9	C KN č. 244 k.ú. Močidl'any	ZRD (stav)	RD
10	C KN č. 222/1 k.ú. Močidl'any	ZRD (stav)	BD – L19 (3x18 b.j.), P38
11	C KN č. 703/42 k.ú. Jarovnice	OV Pastoračné centrum – 38 (návrh)	RD

Vysvetlivky:

OV – občianska vybavenosť, RD – rodinné domy, BD – bytové domy, ZRD – zeleň rodinných domov, b.j. – bytová jednotka, P – parkovisko



□ NÁVRH:

37 - Materská škola FILKA, 38 – Pastoračné centrum Jarovnice, 39 - Chovná stanica psov,
40 – Súkromná materská škola, 41 - Materská škola Congregatio Jesu, L1, L4 - L8, L11 - L15, L 18 - Lokalita rodinných domov, L2, L3, L9, L10, L16, L17, L19 - Lokalita bytových domov, P1 - P38 - Parkovisko

Poznámka:

1 - 11 - číslo zmeny


Zoznam verejnoprospešných stavieb

Stavby verejnej dopravy a verejného technického vybavenia
Stavby dopravy a dopravných zariadení (v.č. 4, 9)

VS 43 Stavby nových verejných parkovísk P 1- P 37-38.

LEGENDA:

STAV	NÁVRH	ZÁMER	
-----			KATASTRÁLNA HRANICA
●-----●			HRANICA ZASTAVANÉHO ÚZEMIA OBCE
			NAVRHOVANÁ PLOCHA
	----		VODOVOD
	-----		JEDNOTNÁ KANALIZÁCIA
	X		ZRUŠENÉ

Schvaľovacia doložka:		SPRACOVATEĽ	
Označenie schvaľovacieho orgánu: Obecné zastupiteľstvo v Jarovniciach			
Číslo uznesenia a dátum schválenia:			
Číslo VZN, ktorým sa vyhlasuje záväzná časť ZaD č.2 ÚPN obce :		Slovák Medical Company, a.s.	
Oprávnená osoba: Mgr. Florián Giňa - starosta obce:		Duchnovičovo nám. 1 Prešov 080 01 tel: 051/7598720	
OBJEDNÁVATEĽ	Obec Jarovnice	ČÍSLO ZÁKAZKY	
HLAVNÝ RIEŠITEĽ	Ing. arch. Jozef Kužma	FORMÁT	16 x A4
OBSAH VÝKRESU	Výkres verejného technického vybavenia - vodné hospodárstvo	DÁTUM	09. 2023
NÁZOV AKCIE	Územný plán obce Jarovnice Zmeny a doplnky č. 2 - návrh	MERKA	1 : 5 000
		ČÍSLO VÝKRESU	5

JAROVNICE

ÚZEMNÝ PLÁN OBCE ZMENY A DOPLNKY č. 2 - návrh

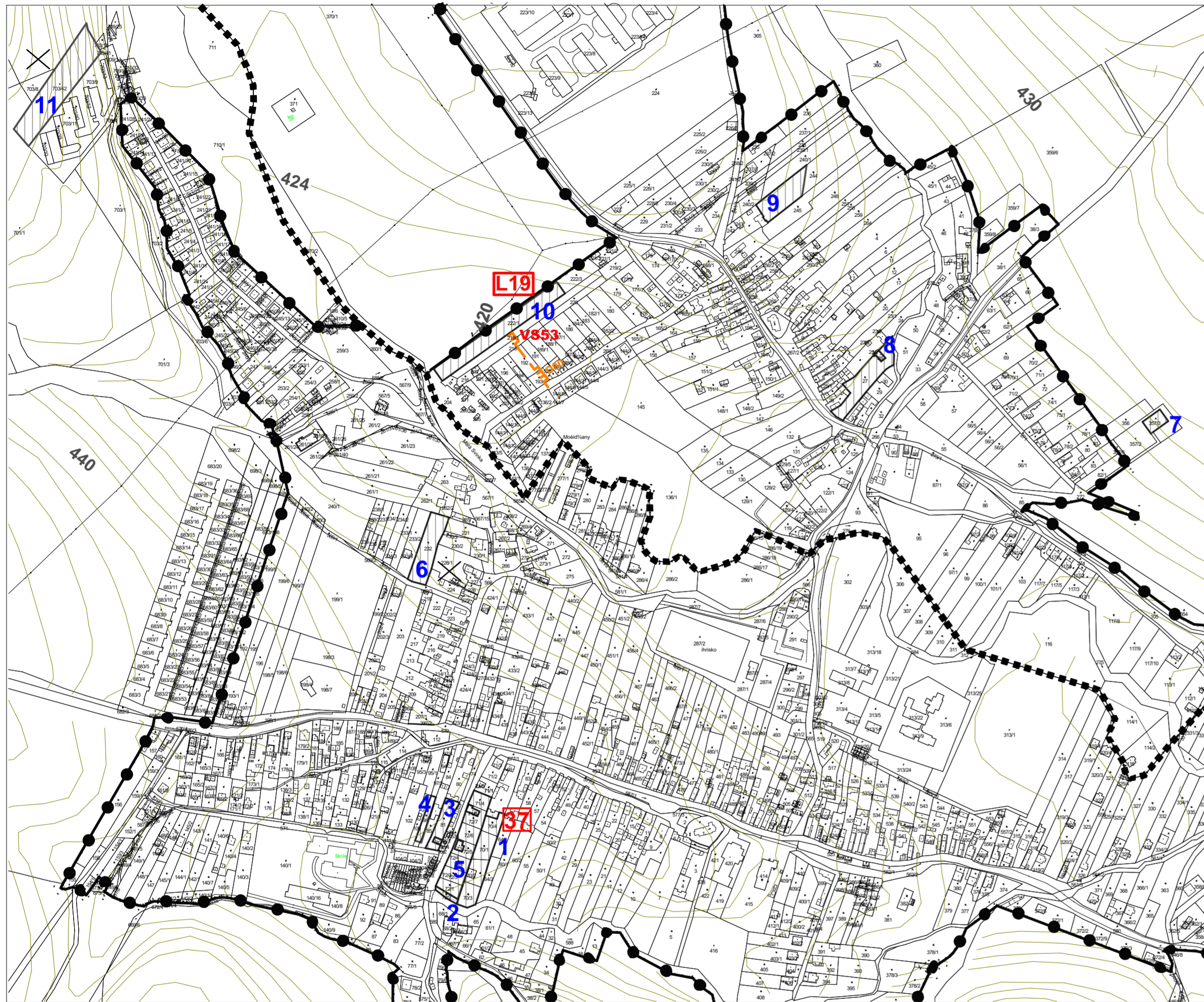
M 1:5 000

Zoznam lokalít a popis funkčných plôch navrhovaných zmien:

Číslo zmeny	Parcelné čísla pozemkov	Funkčné využitie lokality v platnom ÚPN – O	Navrhované funkčné využitie lokality v navrhovaných zmenách
1	C KN č. 70/1, 70/2, 70/3, 70/4 k.ú. Jarovnice	ZRD (stav), RD (stav)	OV MŠ FILKA
2	C KN č. 72/2 k.ú. Jarovnice	ZRD (stav)	Prístupová cesta k MŠ FILKA
3	C KN č. 81, 82 k.ú. Jarovnice	ZRD (stav)	RD
4	C KN č. 98 k.ú. Jarovnice	ZRD (stav)	RD
5	C KN č. 72/1, 72/3, 72/4, 72/6, 71/6, 72/7, 71/4, k.ú. Jarovnice	ZRD (stav)	RD
6	C KN č. 232 k.ú. Jarovnice	OV Súkromná MŠ – 40 (návrh)	RD
7	C KN č. 357/3 k.ú. Močidl'any	RD (návrh)	BD
8	C KN č. 27, 28 k.ú. Močidl'any	ZRD (stav)	RD
9	C KN č. 244 k.ú. Močidl'any	ZRD (stav)	RD
10	C KN č. 222/1 k.ú. Močidl'any	ZRD (stav)	BD – L19 (3x18 b.j.), P38
11	C KN č. 703/42 k.ú. Jarovnice	OV Pastoračné centrum – 38 (návrh)	RD

Vysvetlivky:

OV – občianska vybavenosť, RD – rodinné domy, BD – bytové domy, ZRD – zeleň rodinných domov, b.j. – bytová jednotka, P - parkovisko



□ NÁVRH:

37 - Materská škola FILKA, 38 – Pastoračné centrum Jarovnice, 39 - Chovná stanica psov,
40 – Súkromná materská škola, 41 - Materská škola Congregatio Jesu, L1, L4 - L8, L11 - L15, L 18 - Lokalita rodinných domov, L2, L3, L9, L10, L16, L17, L19 - Lokalita bytových domov, P1 - P38 - Parkovisko

Poznámka:

1 - 11 - číslo zmeny

Zoznam verejnoprospešných stavieb

Stavby verejnej dopravy a verejného technického vybavenia
Stavby dopravy a dopravných zariadení (v.č. 4, 9)

VS 43 Stavby nových verejných parkovísk P 1- P 37-38.

LEGENDA:

STAV	NÁVRH	ZÁMER
■■■■■■		
●—●—		
	—w—w—	
	X	

KATASTRÁLNA HRANICA

HRANICA ZASTAVANÉHO ÚZEMIA OBCE

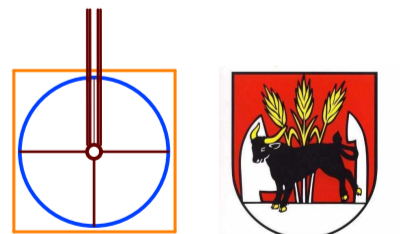
NAVRHOVANÁ PLOCHA

STL PLYNOROZVODY

ZRUŠENÉ

Schvaľovacia doložka:

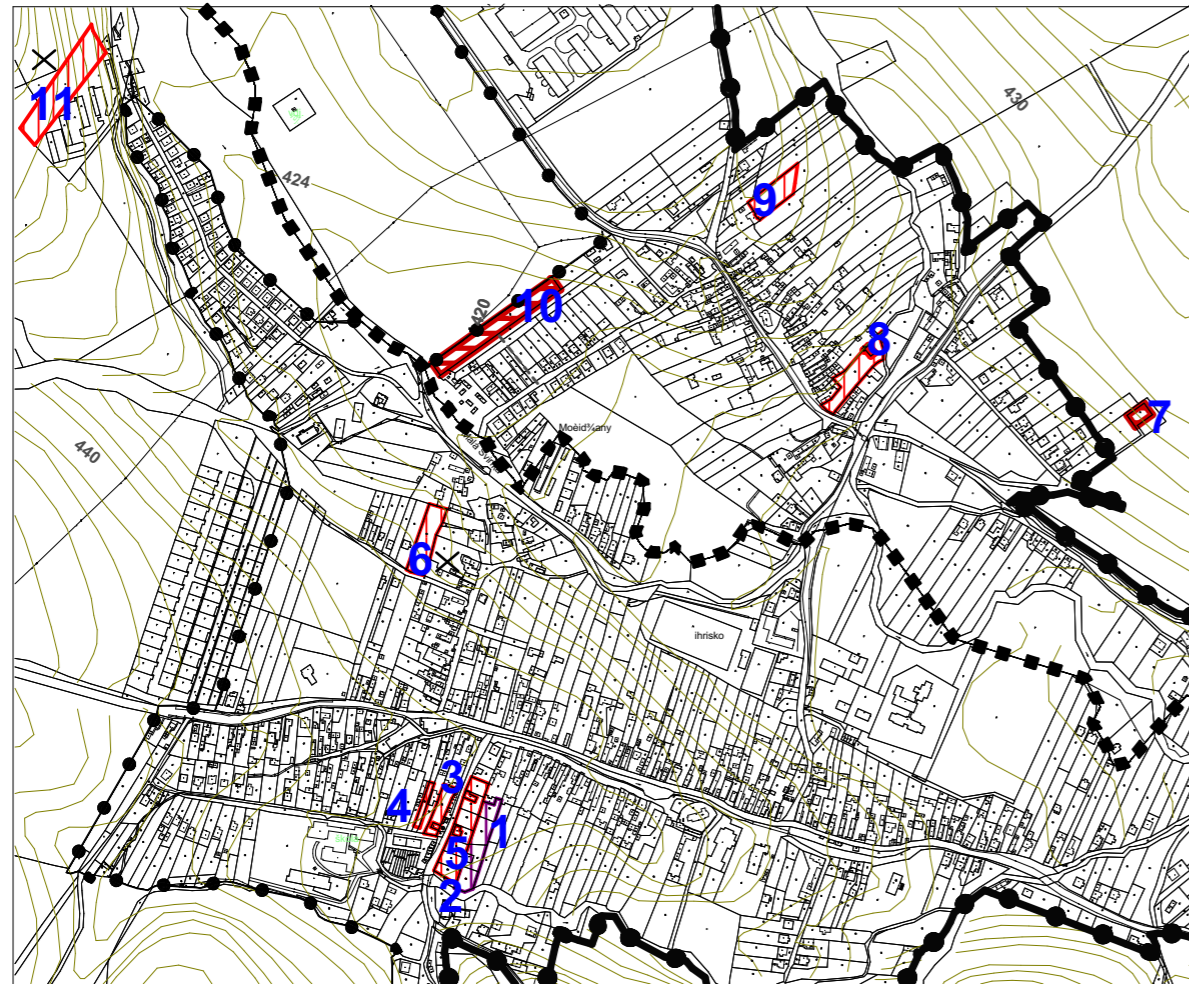
Označenie schvaľovacieho orgánu: Obecné zastupiteľstvo v Jarovniciach
Číslo uznesenia a dátum schválenia:
Číslo VZN, ktorým sa vyhlasuje záväzná časť ZaD č.2 ÚPN obce :
Oprávnená osoba: Mgr. Florián Giňa - starosta obce:



OBJEDNÁVATEĽ	Obec Jarovnice	SPRACOVATEĽ	Slovák Medical Company, a.s. Duchnovičovo nám. 1 Prešov 080 01 tel: 051/7598720
HLAVNÝ RIEŠITEĽ	Ing. arch. Jozef Kužma	ČÍSLO ZÁKAZKY	
OBSAH VÝKRESU	Výkres verejného technického vybavenia - energetika, telekomunikácie	FORMÁT	16 x A4
NÁZOV AKCIE	Územný plán obce Jarovnice Zmeny a doplnky č. 2 - návrh	DÁTUM	09. 2023
		MERKA	1 : 5 000
		ČÍSLO VÝKRESU	6

JAROVNICE

ÚZEMNÝ PLÁN OBCE ZaD č. 2



LEGENDA:

STAV	NÁVRH	VÝHL'AD	
■ ■ ■ ■ ■			KATASTRÁLNA HRANICA
● ● ● ● ●			HRANICA ZASTAVANÉHO ÚZEMIA OBCE
	▬▬▬▬▬▬▬		PLOCHA RODINNÝCH DOMOV
	▬▬▬▬▬▬▬		PLOCHA BYTOVÝCH DOMOV
	▬▬▬▬▬▬▬		PLOCHA OBČIANSKÉHO VYBAVENIA
	- - - - -		MIESTNA KOMUNIKÁCIA
	X		ZRUŠENÉ

Zoznam verejnoprospešných stavieb
 Stavby verejnej dopravy a verejného technického vybavenia
 Stavby dopravy a dopravných zariadení (v.č. 4, 9)

VS 43 Stavby nových verejných parkovísk P 1- P 37-38.

Zoznam lokalít a popis funkčných plôch navrhovaných zmien:

Číslo zmeny	Parcelné čísla pozemkov	Funkčné využitie lokality v platnom ÚPN - O	Navrhované funkčné využitie lokality v navrhovaných zmenách
1	C KN č. 70/1, 70/2, 70/3, 70/4 k.ú. Jarovnice	ZRD (stav), RD (stav)	OV MŠ FILKA
2	C KN č. 72/2 k.ú. Jarovnice	ZRD (stav)	Pristupová cesta k MŠ FILKA
3	C KN č. 81, 82 k.ú. Jarovnice	ZRD (stav)	RD
4	C KN č. 98 k.ú. Jarovnice	ZRD (stav)	RD
5	C KN č. 72/1, 72/3, 72/4, 72/6, 71/6, 72/7, 71/4, k.ú. Jarovnice	ZRD (stav)	RD
6	C KN č. 232 k.ú. Jarovnice	OV Súkromná MŠ - 40 (návrh)	RD
7	C KN č. 357/3 k.ú. Močidl'any	RD (návrh)	BD
8	C KN č. 27, 28 k.ú. Močidl'any	ZRD (stav)	RD
9	C KN č. 244 k.ú. Močidl'any	ZRD (stav)	RD
10	C KN č. 222/1 k.ú. Močidl'any	ZRD (stav)	BD - L19 (3x18 b.i.), P38
11	C KN č. 703/42 k.ú. Jarovnice	OV Pastoračné centrum - 38 (návrh)	RD

Vysvetlivky:

OV - občianska vybavenosť, RD - rodinné domy, BD - bytové domy, ZRD - zeleň rodinných domov, b.i. - bytová jednotka, P - parkovisko

Poznámka:
 1 - 11 - číslo zmeny

M = 1 : 10 000



Schvaľovacia doložka:

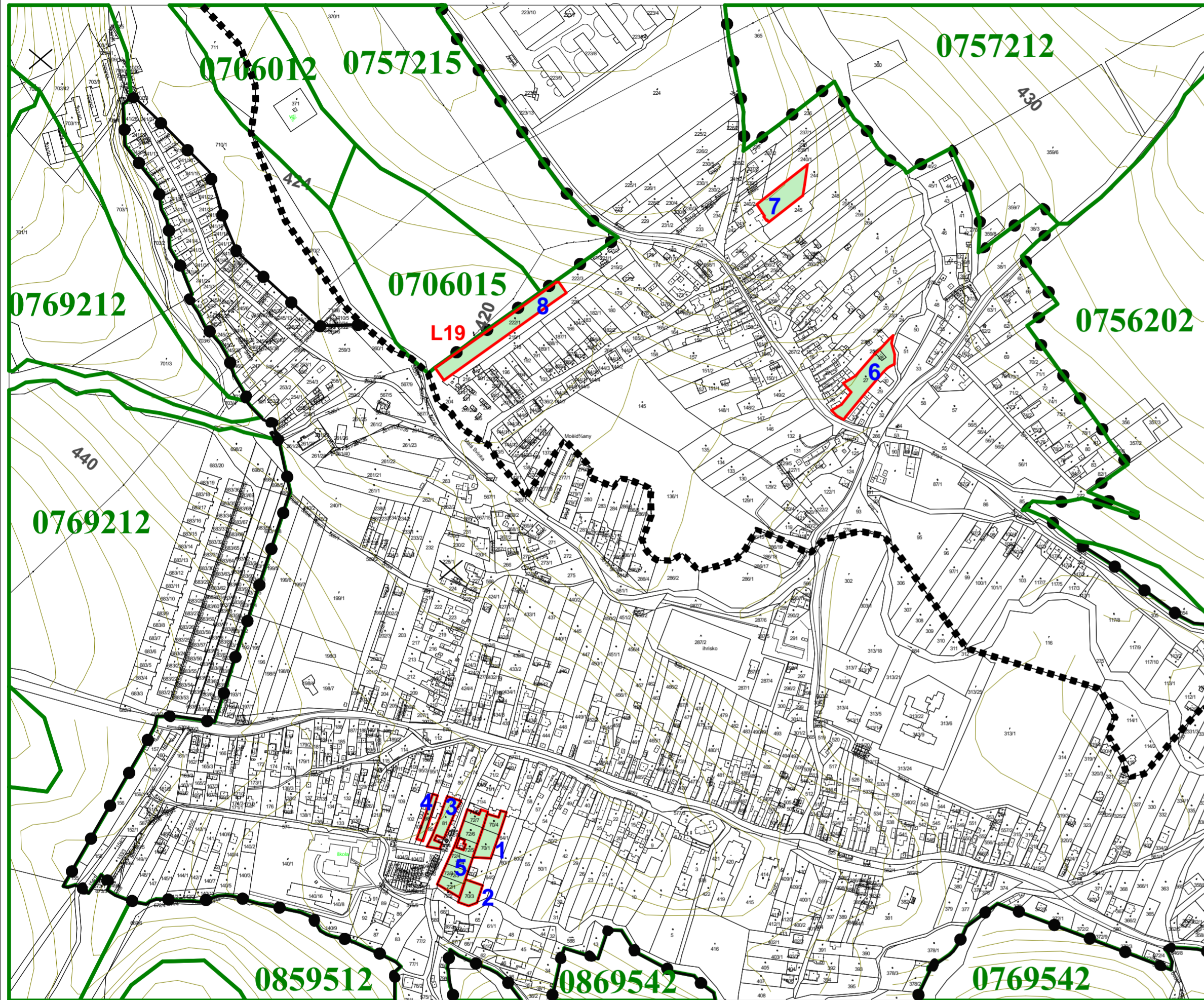
Označenie schvaľovacieho orgánu: Obecné zastupiteľstvo v Jarovniciach
 Číslo uznesenia a dátum schválenia:
 Číslo VZN, ktorým sa vyhlasuje záväzná časť ÚPN obce ZaD č. 2:
 Oprávnená osoba: Mgr. Florián Giňa - starosta obce:

OBJEDNÁVATEĽ	Obec Jarovnice	SPRACOVATEĽ	
HLAVNÝ RIEŠITEĽ	Ing. arch. Jozef Kužma	Slovak Medical Company, a.s. Duchnovičovo nám. 1 Prešov 080 01 tel: 051/7598720	
OBSAH VÝKRESU	Výkres ochrany a tvorby krajiny a prvkov ÚSES	FORMÁT	A3
		DÁTUM	09. 2023
		MIERKA	1 : 10 000
NÁZOV AKCIE	Územný plán obce Jarovnice Zmeny a doplnky č. 2	ČÍSLO VÝKRESU	7

JAROVNICE

ÚZEMNÝ PLÁN OBCE
ZMENY A DOPLNKY č. 2- návrh

M 1:5 000



LEGENDA:

STAV	NÁVRH	VÝHLAD
	L19	
	1 - 8	
0869442		

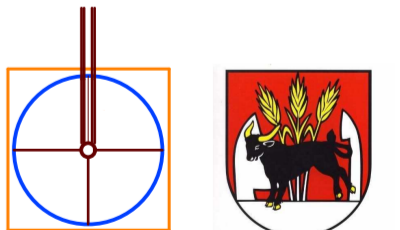
KATASTRÁLNA HRANICA
HRANICA ZASTAVANÉHO ÚZEMIA OBCE
HRANICA PLOCH PRE PERSPEKTÍVNE POUŽITIE PP
PLOCHY PRE BÝVANIE
OSTATNÉ PLOCHY PRE PERSPEKTÍVNE POUŽITIE PP
HRANICA BONITOVANEJ PÔDNOEKOLOGICKEJ JEDNOTKY
KÓD BONITOVANEJ PÔDNOEKOLOGICKEJ JEDNOTKY

DRUH POZEMKU:

--	--	--

ZÁHRADA

Schvaľovacia doložka:
Označenie schvaľovacieho orgánu: Obecné zastupiteľstvo v Jarovniciach
Číslo uznesenia a dátum schválenia:
Číslo VZN, ktorým sa vyhlasuje záväzná časť ZaD č.2 ÚPN obce :
Oprávnená osoba: Mgr. Florián Giňa - starosta obce:



OBJEDNÁVATEĽ:	Obec Jarovnice	SPRACOVATEĽ:	Slovák Medical Company, a.s. Duchnovičovo nám. 1 Prešov 080 01 tel: 051/7598720
HLAVNÝ RIEŠITEĽ:	Ing. arch. Jozef Kužma	ČÍSLO ZÁKAZKY	A2
OBSAH VÝKRESU	Výkres perspektívneho použitia poľnohospodárskej a lesnej pôdy na nepoľnohospodárske účely	FORMÁT	09. 2023
NÁZOV AKCIE	Územný plán obce Jarovnice Zmeny a doplnky č. 2 - návrh	MIERKA	1 : 5 000
		ČÍSLO VÝKRESU	8

